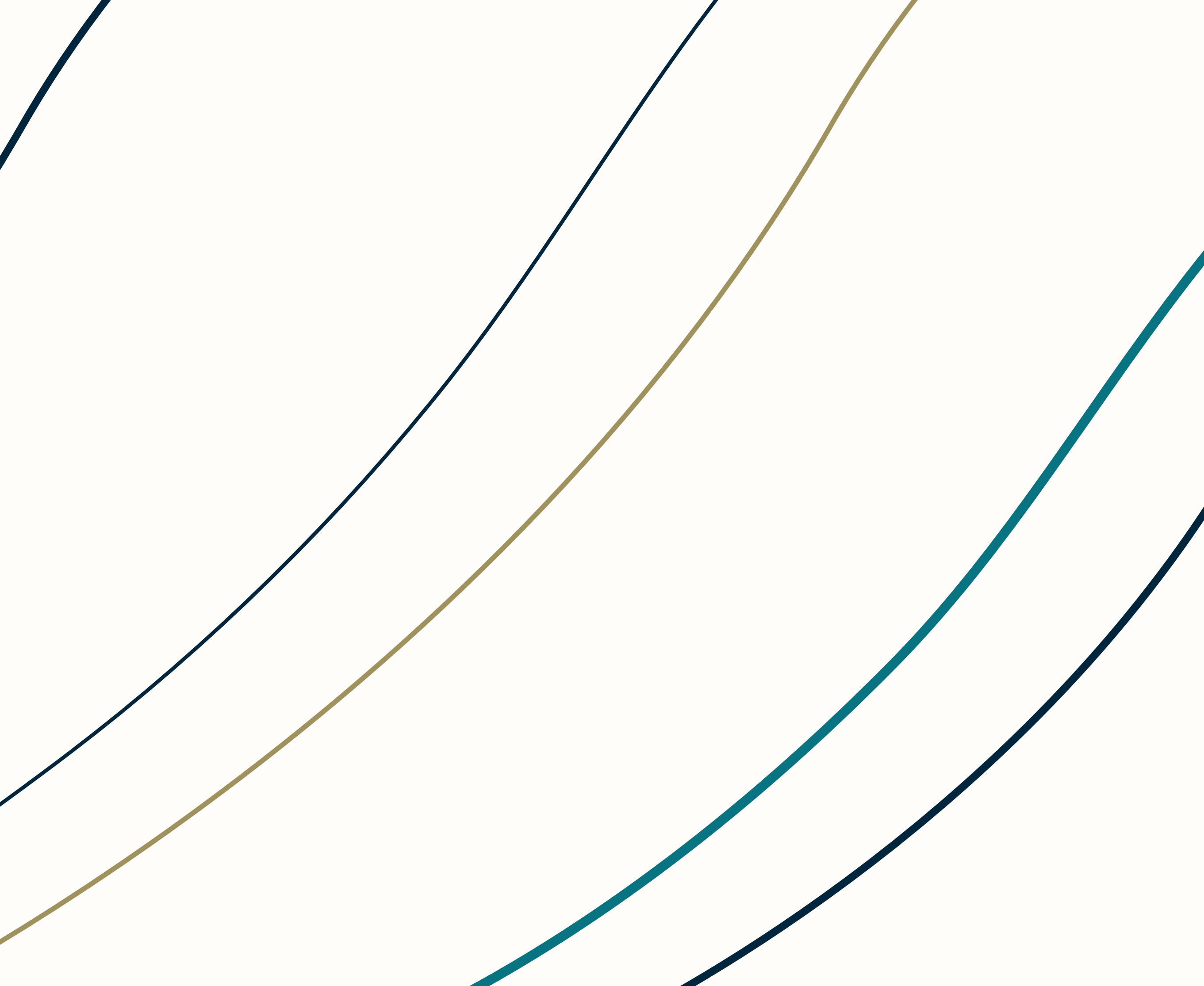
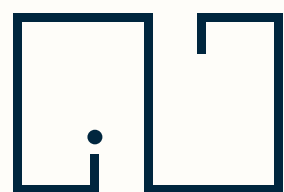


النسيم

AL NASEEM

by Diyar Al Muharraq





النسيم

AL NASEEM

by Diyar Al Muharraq



ديار المحرق
DIYAR AL MUHARRAQ







النسيم
AL NASEEM

ديار المحرق
Diyar Al Muharraq

ديار المحرق

DIYAR AL MUHARRAQ

Diyar Al Muharraq was conceptualized to reflect the authentic Arabian and secularly fraternal aspects of the vast culture of Bahrain, the all-encompassing nature of the myriad opportunities it offers for both its residents and visitors alike, and the progress-oriented outlook it has maintained throughout its history. Upon completion, Diyar Al Muharraq is envisioned to be a comprehensive, fully integrated master-planned city spanning an overall area of 12 Sq km, comprising of 7 islands spread across 10 Sq km of reclaimed land.

Diyar Al Muharraq is located on the northern edge of the city of Muharraq, the former capital of Bahrain, and is built to mirror the tranquil coastal lifestyle of its neighboring city and its people, by encompassing over 40 kilometers of tranquil seafront living, that reflects Al Muharraq calm and charming nature.

Features of Diyar Al Muharraq:

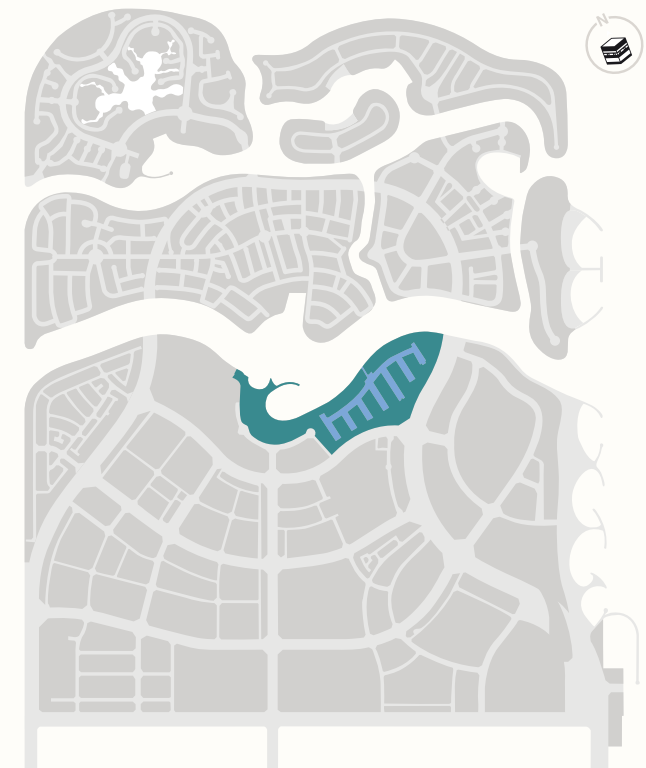
- Close to Bahrain's Capital Manama, the Bahrain International Airport and the King Fahad Causeway
- A variety of residential, commercial and hospitality projects
- An extensive mix of promising investment opportunities
- Comprehensive housing solutions for all income brackets

صممت "ديار المحرق" لتعكس أصالة وعراقة الإرث الثقافي العربي لمملكة البحرين مع لمسة عصرية مميزة ذات فرص واعدة لسكانها وزوارها، كونها تخلق تناغم رائع بين الماضي والحاضر. وتحتل "ديار المحرق" مساحة إجمالية شاسعة تفوق 12 كيلومتر مربع ومساحة 10 كيلو متر مربع من الأراضي المستصلحة على امتداد 7 جزر، وتعد نموذجًا بارزًا للمدينة العصرية المتكاملة والمستقبلية.

تقع "ديار المحرق" في الجزء الشمالي لمدينة المحرق، عاصمة مملكة البحرين السابقة، بواجهة بحرية خلابة بطول يزيد عن 40 كم على الواجهة البحرية الساحرة، حيث تمتاز "ديار المحرق" بنمط حياة ساحلية هادئة تعكس البيئة الجغرافية الطبيعية لجزيرة المحرق.

مميزات "ديار المحرق":

- قربها من عاصمة البحرين المنامة ومطار البحرين الدولي وجسر الملك فهد
- تحتضن مشاريع سكنية وتجارية وسياحية متنوعة
- توفر فرص استثمارية متنوعة واعدة
- توفر حلول سكنية شاملة تلائم جميع فئات الدخل



النسيم
AL NASEEM

أسلوب حياة متكامل على البحر
A COMPLETE WATERFRONT LIFESTYLE







AL NASEEM

Welcome to Al Naseem, an iconic and luxurious waterfront oasis situated in the heart of Diyar Al Muharraq. A fusion of creativity and innovation, and a pioneer of integrated living, Al Naseem provides residents with an unmatched lifestyle of extravagance and tranquility. Armed with breath-taking views of canals and magnificently themed neighborhoods, the upcoming development is a lucrative and lush residential and commercial ecosystem conceptualized to provide its trend-setting inhabitants with the embellished and sustainable lifestyle they demand.

Al Naseem is an independent residential community spreading over approximately 328,000 square meters, boasting 3 kilometers of breathtaking waterfront views overlooking outer and inner canals which flow throughout the area. The main 200-meter wide outer canal seamlessly partitions into 3.5 kilometers of inner canal passages to recreate a utopic modern take on ancient canal cities, giving it a sense of stylistic beauty unrivalled in the Kingdom of Bahrain. Being a star attraction in the project, the canals will enable residents and visitors alike,

to navigate their way by means of water transportation, making Al Naseem all the more enticing. Surrounded by water at every turn, Al Naseem visitors and residents will be able to enjoy an array of leisure activities and entertainment options in and out of the water. The project also offers an attractive waterfront shopping district featuring tantalizing dining experiences in addition to other entertainment options for the whole family.

This gem of a development comprises of two key zones: a gated community and a non-gated community. The first zone is Diyar Al Muharraq's first gated residential community encompassing more than 300 canal front villas, 500 residential apartments in individually designed buildings and excellent community and leisure facilities. The second zone will house an additional 500 apartments in exquisitely designed buildings, adjoining to approximately 10,000 sqm of convenience retail, leisure and entertainment facilities with an integrated pedestrian-friendly promenade and around 100-berth marina - known as the Retail and Marina Promenade.

النسيم

أهلاً بكم في عالم من الفخامة والرفاهية، حيث تتألق الواجهات البحرية الخلابة، في قلب "ديار المحرق". أهلاً بكم في "النسيم". يوفر مشروع "النسيم" الرائد والفريد من نوعه أسلوب حياة استثنائي للقاطنين، فهو يتميز بأعلى مستويات الرفاهية والاسترخاء. ومع مناظر القنوات المائية الأسيرة والأحياء ذات التصاميم المختلفة، سوف يصبح مشروع "النسيم" وجهة سكنية وتجارية راقية وناطقة بالحياة، حيث تم تصميمه بغرض توفير تجربة معيشية فخمة ومستدامة لجميع سكانه.

يتكون هذا المشروع الفريد من نوعه من منطقتين تشمellan على: مجتمع مسور وغير مسور. وتعتبر المنطقة الأولى هي أول مجتمع مسور في "ديار المحرق" حيث يضم أكثر من 300 فيلا مطلة على القناة المائية، و500 شقة سكنية موزعة في مباني ذات تصاميم فريدة ومزودة بأحدث المرافق والخدمات. أما المنطقة الثانية، فتضم 500 شقة سكنية أخرى في مباني ذات تصاميم باهرة، وتأخذها واجهة تسوق بحرية تبلغ مساحتها تقريباً 10,000 متر وتضم تشكيلة من متاجر التجزئة ومرافق الترفيه مع ممشى يطل على بحيرة تستوعب حوالي 100 قارب.

ويعتبر مشروع "النسيم" مجتمع سكني قائماً بذاته وممتدداً عبر 328,000 متر مربع، كما يحتضن 3 كيلومتر من مناظر الواجهات البحرية المذهلة والمطللة على القنوات المائية الخارجية والداخلية، والتي تجري مياهها الساحرة عبر المشروع بأكمله. وتتفرع القناة الخارجية التي يصل عرضها إلى 200 متر إلى مسارات مائية داخلية طولها 3.5 كيلومتر، مما يمنح المشروع ملامح عصرية خلابة لا مثيل لها في مملكة البحرين. كما ستسمح القنوات المائية للسكان والزوار بالتنقل بكل

ويعتبر مشروع "النسيم" مجتمع سكني قائماً بذاته وممتدداً عبر 328,000 متر مربع، كما يحتضن 3 كيلومتر من مناظر الواجهات البحرية المذهلة والمطللة على القنوات المائية الخارجية والداخلية، والتي تجري مياهها الساحرة عبر المشروع بأكمله. وتتفرع القناة الخارجية التي يصل عرضها إلى 200 متر إلى مسارات مائية داخلية طولها 3.5 كيلومتر، مما يمنح المشروع ملامح عصرية خلابة لا مثيل لها في مملكة البحرين. كما ستسمح القنوات المائية للسكان والزوار بالتنقل بكل





AL NASEEM SOCIAL HUB

A HUB FOR ALL YOUR SOCIAL NEEDS

Find your perfect community in Al Naseem's peaceful surroundings. Al Naseem extends far beyond luxury living to offer residents an extensive, vibrant, urban living experience. Immersing you in a complete community affair, Al Naseem Social Hub offers premium facilities and serves as a social hub where residents can gather for group activities, social support, public information and much more.

Encompassing world-class amenities such as a swimming pool, padel court, majlis, an expansive outdoor play area for children, open parks for recreational purposes and a Mosque that will bring worshippers together, residents have exclusive access to Al Naseem Social Hub.

In addition to these attractive facilities, The Al Naseem Social Hub also plans to offer a fitness center with separate facilities for men and women in addition to a communal space where those who want to pursue physical well-being goals, can do so comfortably.

The Al Naseem Social Hub has been designed to complement your living experience with the best in recreation and entertainment.



مركز النسيم الاجتماعي

جميع أنشطتك الاجتماعية تحت سقف واحد

كبيرة، ومنتزهات مفتوحة تشجع على الاسترخاء، بالإضافة إلى مسجد رائع الجمال. كما بإمكانهم الاستفادة من مركز رياضي مجهز بالكامل مع مرافق منفصلة للرجال والنساء بالإضافة إلى مساحة مشتركة لممارسة الرياضة بكل أريحية.

صمم مركز النسيم الاجتماعي كإضافة فخمة إلى تجربتك في "النسيم"، من حرصنا على توفير أفضل الخيارات لأجل راحتك.

كن جزءاً من مجتمع "النسيم" العصري والناشط بالحياة، حيث لا تقتصر تجربة المعيشة في "النسيم" على الرقي والفخامة، بل تعدى ذلك لتقديم لك حياة اجتماعية لا تظاهى. يوفر لك مركز النسيم الاجتماعي فرصة للانضمام مع مجتمع "النسيم" عبر مرافق مميزة وحديثة يجتمع فيها السكان لممارسة الأنشطة الجماعية، والتواصل الاجتماعي، ومشاركة المعلومات المهمة والمزيد غير ذلك.

كما يضم المركز مرافق على مستوى عالمي مثل بركة السباحة، ملعب البادل، المجلس، ومنطقة ألعاب أطفال



RETAIL AND MARINA PROMENADE

AN ALL IN ONE LIVING EXPERIENCE

Offering the residents the ultimate standard lifestyle of convenience, a short walk will lead you to one of the most exciting attractions of Al Naseem: The Retail and Marina Promenade.

An integrated mixed-use development project, it is positioned as one of the Kingdom's premier lifestyle and shopping destinations. With an eye for elegance coupled with the aim of providing the ultimate retail experience, the Retail and Marina Promenade is speckled with fine restaurants and relaxing cafes, where residents and visitors to Diyar Al Muharrag can enjoy a comprehensive experience all whilst being treated to the breath-taking views of the majestic marina.

The Al Naseem Marina, which is designed to accommodate approximately 100 boats, features an incredible promenade stretching in an arc shaped structure that gives it a truly distinctive personality.

Marrying retail, dining and recreational opportunities with ambience, vibrancy and flavor, the Retail and Marina Promenade is a unique part of Al Naseem's identity that embodies its very scenic and soulful essence.



واجهة التسوق البحرية

تجربة متكاملة تلبي كل رغباتك

ويستوعب مرفأ "النسيم" البحري حوالي 100 قارب، كما يتضمن ممشى بحري يمتد على شكل قوس، مما يمنح الواجهة البحرية لمسة خاصة ومميزة.

وتتأغم في واجهة التسوق البحرية أروع عناصر الرفاهية مثل أرقى المطاعم، أروع مرافق الاستجمام، والبيئة الحيوية لتمنحك تجربة استثنائية تليق بأسلوب حياتك، مما يجعل واجهة التسوق البحرية تجسيداً مثالياً لجوهر مشروع "النسيم".

لقد سعينا لتوفير أسلوب حياة فريد من نوعه لسكان مشروع "النسيم"، وحرصنا على ضمان أقصى غايات الراحة لهم، فعلى بعد خطوات قليلة، ستجد نفسك في واجهة التسوق البحرية ذات المناظر الساحرة، حيث تجد باقة مميزة من محلاتك التجارية المفضلة بانتظارك.

تقدم واجهة التسوق البحرية متعددة الاستخدامات مرافق متكاملة، وستشكل إحدى أهم وجهات التسوق والرفاهية في مملكة البحرين. ومع أعلى مستويات الرقي والفخامة، تحظى واجهة التسوق البحرية بمجموعة من المطاعم والمقاهي الراقية، حيث يمكن للقاطنين والزوار الاستمتاع بتجربة رفاة شاملة، بينما يتمتعون أنظارتهم بمشاهد الواجهة البحرية الخلابة.

AL NASEEM VILLAS

DIVERSE AND IMPASSIONED... LUXURY LIVING AT ITS FINEST

When it comes to a bespoke lifestyle tailored to reflect the stirring emotions of the heart, Al Naseem leaves no stone unturned to provide residents with a no-compromise approach towards the manifestation of its vision of ultimate waterfront living.

With such intricately designed villas in an extravagant and convenient location, situated with everything you need within walking distance, the location provides a modern and comfortable environment. Just a stone's throw away, residents will be able to make the most of the quaint waterside restaurants by the sea, rent a boat for the day from the marina, or even take a leisurely walk along the promenade with the magnificent backdrop of an exquisite Arabian sunset.

From a built-up area of up to 385 square meters, the provision of a sun deck and a private boat dock right in front of your villa, canals with a lock system that keeps the water level stabilized to ensure security and privacy, your home at Al Naseem ties in modernity thus offering optional smart home system, and amenities that guarantee an ultra-smart, and ultra-luxurious experience.

The gated residential zone at Al Naseem is segmented into eight inviting neighbourhoods with names inspired by the mesmerizing environment and breath-taking views, all within walking distance of the Retail and Marina Promenade.





فلل النسيم

تصاميم ملهمة وخيارات متنوعة وفخامة لا مثيل لها

تميز الفلل بمساحة بناء تصل إلى 384 متراً مربعاً، وتوفر شرفة مفتوحة ومرسى لقاربك أمام الفيلا مباشرة، وقناة داخلية مع بوابة تحكم لإستقرار مستوى الماء لضمان الأمان والخصوصية، بالإضافة إلى مرافق متعددة أخرى، من ضمنها نظام المنزل الذكي كإضافة اختيارية للفيلا تمنحك تجربة معيشية ذكية ومطورة.

وقد تم تقسيم مشروع "النسيم" إلى 8 أحياء ذات تصاميم مختلفة تتناسب مع رغبات وتطلعات سكانه، مستلهمة من البيئة الساحرة المحيطة بالمشروع، إلى جانب المناظر الرائعة على بعد خطوات قليلة من واجهة التسوق البحرية.

يسعى مشروع "النسيم" لتلبية رغباتك وأحلامك عبر أسلوب حياة مصمم خصيصاً لأجلك، حيث يوفر لك خيارات معيشة متكاملة تسمح لك الاستمتاع بالحياة على البحر لأقصى مدى.

تميز التصاميم بالاهتمام الدقيق والعناية الفائقة بالتفاصيل، كما تقع الفلل في موقع ملائم يضمن لك كل ما تحتاجه على بعد خطوات معدودة. أما المطاعم القريبة والمطلة على البحر، فتمنحك فرصة الإستمتاع بما لذ وطاب على وقع أنغام الموج. وبالإضافة إلى ذلك، يمكنك استئجار قارب خاص بك ليوم كامل من الواجهة البحرية، وإمكانيات أيضاً الاستمتاع بالنسائم العليقة وأنت تشاهد مناظر الغروب الرائعة أثناء المشي خلال ممشى الواجهة البحرية.

أنواع الفلل
VILLA TYPES







VILLA TYPES

Al Naseem has six distinct villa types inspired by nature and the four distinctive colored themes we see throughout the day: in the morning, afternoon, evening and at night. The luxury villas at Al Naseem has been individualized along the same lines in order to give each type of villa a unique, standalone character. The villas, surrounded by lush greenery and gorgeous views of the water, are built with tasteful interiors with attention to detail, spacious rooms and access to world-class facilities just a walk away.

The six distinct villa types are meant to deliver the luxury experience you crave while on vacation, daily. Each villa's modern architecture is combined with hints of contemporary art, yet one common characteristic that all the villas share is the unique design that flawlessly brings the natural element of the water canals, and the accompanying marine life, with the different colors of the day together, to invoke a sense of unity and togetherness in the diversity of the villas.

أنواع الفلل

الأساسية من تصميم هذه الفلل في خلق أجواء شبيهة بأجواء الإجازات والرحلات الاستجمامية، لتستمتع بها كل يوم. ولقد حرصنا على أن يكون تصميم الفيلا عصرياً مع لمسات من الفنون الجميلة، حيث تتضمن جميع الفلل تصميم فريد من نوعه والذي يرمز لعلاقة الفيلا وقاطنيها بالقنوات البحرية، والحياة مع واجهة بحرية أخاذة، وأضف إلى ذلك ألواناً مختلفة من فترات مختلفة من اليوم لتحصل على إحساس مميز بالتناغم والتنوع في الوقت ذاته.

يقدم مشروع "النسيم" 6 أنواع مميزة من الفلل، والتي استلهم تصميمها من الطبيعة، وعلى الأخص الألوان التي نراها بشكل متدرج خلال اليوم: الصباح، الضحى، الأصيل والليل. وقد تم تصميم كل فيلا وفقاً لأحد هذه الأنواع مما يمنحها شخصية مميزة وجاذبة. ويتميز التصميم الداخلي للفلل المحاطة بالمساحات الخضراء والمناظر المائية الجميلة بالعناية بأدق التفاصيل، وتوفير مساحات واسعة، فضلاً عن سهولة الوصول إلى أفضل المرافق. وتتمثل الفكرة



SABAHAH EL-NASAYEM

BUILT UP AREA (SQM): 384
AVERAGE PLOT AREA (SQM): 323

Inspired by the rays of warm light that fill the villas in the morning, comes the name Sabaah El- Nasayem. Known for its warm and tranquil colors, it's captivating and convenient location makes it the perfect three-story home.

Sabaah El-Nasayem Villa Features:

- Provision for a lift to all three floors with an option to install
- 2 separate living areas, one can be screened for use as a private Majlis if preferred
- 2 kitchens: an open plan serving kitchen and a fry kitchen (accessible through the garage)
- Powder room
- An outdoor seating area and the pool is included in the villa price. The customer has the option of removing it before the construction.
- 3 bedrooms on the first floor, each with an en suite bathroom
- Upstairs sitting area with dedicated bathroom (can be converted to a fourth bedroom if desired)
- Access to an outdoor terrace with an internal street view
- Master and adjacent bedroom with access to a balcony with views of the canals
- Servant's quarter on the second floor
- Laundry room on the second floor
- Service area and roof top terrace
- 2-car garage
- A driver's room (accessible through the garage)





المساحة المبنية (م²): 384
متوسط مساحة الأرض (م²): 323

صباح النسيم

اسألهم اسم "صباح النسيم" من أشعة الشمس المتسللة من خلال النوافذ في ساعات الصباح الباكر، وتكون البيوت من ألوان هادئة تمنحك شعوراً رائعاً بالاسترخاء. كما أن الموقع المميز للفيلا يجعلها منزل ثلاثي الطوابق، مثالي لتلبية جميع احتياجاتك.

أهم مزايا فيلا صباح النسيم:

- منطقة جلوس علوية مع حمام خاص (يمكن تحويلها إلى غرفة نوم رابعة)
- شرفة خارجية مطلة على الشارع الداخلي
- غرفة نوم رئيسية وغرفة نوم مجاورة مع شرفة مطلة على القنوات المائية
- غرفة للعمالة المنزلية في الطابق الثاني
- غرفة غسيل في الطابق الثاني
- منطقة خدمات وشرفة على السطح
- مرآب يسع لسيارتين
- غرفة سائق (يمكن الدخول إليها عبر المرآب)

- مساحة لمصعد يصل لجميع الطوابق، مع خيار التركيب
- غرفتا معيشة منفصلتان، إحداهما مع عازل زجاجي للاستخدام كمجلس
- مطبخان: مطبخ مفتوح ومطبخ خارجي يمكن الوصول له عبر المرآب
- حمام صغير
- منطقة جلوس خارجية مع بركة سباحة شاملة سعر الفيلا. لدى المشتري خيار إزالة البركة قبل البناء
- 3 غرف نوم في الطابق الأول، كل واحدة مزودة بحمام خاص



DUHA EL-NASAYEM

BUILT UP AREA (SQM): 379
AVERAGE PLOT AREA (SQM): 320

Known for its exquisite colorful interior, Duha El-Nasayem, resembles a vibrant lifestyle. For those with an exuberant enthusiasm for an active life, you will find this three-story villa to be your best choice.

Duha El-Nasayem Villa Features:

- Provision for a lift to all three floors with an option to install
- 2 separate living areas, one can be enclosed to create a Majlis if preferred
- 2 kitchens: an open plan serving kitchen and a fry kitchen
- Powder room
- Enclosed corridor connecting the garage to the fry kitchen and the outdoor sitting area
- An outdoor seating area and the pool is included in the villa price. The customer has the option of removing it before the construction
- 4 bedrooms on the first floor, each with an en suite bathroom
- Master and adjacent bedroom with access to a balcony with views of the canals
- A bedroom with access to balcony with internal street view
- Servant's quarter on the second floor
- Laundry room on the second floor
- Service area and roof top terrace
- 2-car garage
- A driver's room (accessible through the garage)

المساحة المبنية (م²): 379
متوسط مساحة الأرض (م²): 320

ضحي النسايم

تتميز فلل "ضحي النسايم" بألوان التصاميم الداخلية الزاهية، مما يرمز لأسلوب مفعم بالحياة. فإذا كنت ممن يحبون العيش بنشاط، سوف تنال هذه الفيلا ذات الطوابق الثلاثة إعجابك.

أهم مزايا فيلا ضحي النسايم:

- مساحة لمصعد يصل لجميع الطوابق، مع خيار التركيب
- غرفتا معيشة منفصلتان، يمكن استخدام إحدهما كمجلس
- مطبخان: مطبخ مفتوح ومطبخ خارجي
- حمام صغير
- ممر يصل بين المرآب والمطبخ ومنطقة الجلوس الخارجية
- منطقة جلوس خارجية مع بركة سباحة شاملة سعر الفيلا. لدى المشتري خيار إزالة البركة قبل البناء
- 4 غرف نوم في الطابق الأول، كل واحدة مزودة بحمام خاص
- غرفة نوم رئيسية وغرفة نوم مجاورة مع شرفة مطلة على القنوات المائية
- شرفة خارجية مطلة على الشارع الداخلي
- غرفة للعمالة المنزلية في الطابق الثاني
- غرفة غسيل في الطابق الثاني
- منطقة خدمات وشرفة على السطح
- مرآب يسع لسيارتين
- غرفة سائق (يمكن الدخول إليها عبر المرآب)





ASEEL EL-NASAYEM

Characterized for its mixture of modern wooden and fabric elements, creating a feeling of warmth, the villa enjoys a snug afternoon charm. If you are looking for the perfect retreat, then this gorgeous three-story villa is for you.

Aseel El-Nasayem Villa Features:

- Provision for a lift to all three floors with an option to install
- 2 separate living areas, one can be enclosed to create into Majlis or 4th bedroom if preferred
- 2 kitchens: an open plan serving kitchen and a fry kitchen (directly accessible through the garage)
- The pool is included in the villa price. The customer has the option of removing it before the construction
- 3 bedrooms on the first floor, each with an en suite bathroom
- A master bedroom with access to a balcony with views of the canals
- An outdoor terrace accessible through the first floor with an internal street view
- Servant's quarter on the second floor
- Laundry room on the second floor
- Service area and roof top terrace
- Powder room
- 2-car garage

BUILT UP AREA (SQM): 342
AVERAGE PLOT AREA (SQM): 323

المساحة المبنية (م²): 342
متوسط مساحة الأرض (م²): 323

أصيل النسايم

مع مزيج من العناصر الخشبية والمخملية، يمنحك هذا التصميم شعوراً بالراحة التي تتميز به فترة الأصيل، فإذا كنت تبحث عن ملاذ رائع ضمن لك أعلى مستويات الراحة، فهذه الفيلا هي ما تبحث عنه.

أهم مزايا فيلا أصيل النسايم:

- غرفة للعمالة المنزلية في الطابق الثاني
- غرفة غسيل في الطابق الثاني
- منطقة خدمات وشرفة على السطح
- حمام صغير
- مرآب يسع لسيارتين

- مساحة مصعد يصل لجميع الطوابق، مع خيار التركيب
- غرفتا معيشة منفصلتان، يمكن استخدام إحداهما كمجلس أو كغرفة نوم رابعة
- مطبخان: مطبخ مفتوح ومطبخ خارجي (يمكن الوصول له عبر المرآب)
- بركة سباحة شاملة سعر الفيلا. لدى المشتري خيار إزالة البركة قبل البناء
- 3 غرف نوم في الطابق الأول، كل واحدة مزودة بحمام خاص
- غرفة نوم رئيسية مع شرفة مطلة على القنوت المائية
- شرفة خارجية يمكن الوصول إليها عبر الطابق الأول مطلة على الشارع الداخلي



LAYL EL-NASAYEM

With darker and more effervescent colors, this theme is an ode to those who prefer the bright stars of the night over the warm morning sun, with a design to give you the privacy you seek. Embedded with contemporary design, Layl El-Nasayem provides three floors of exquisite views of the canals during the day and the chance to see bright stars at night.

Layl El-Nasayem Features:

- Provision for a lift to all three floors with an option to install
- 2 separate living areas, one can be screened for use as a Majlis if preferred
- An outdoor sitting area on the ground floor
- 2 kitchens: open plan serving kitchen and a fry kitchen (directly accessible through the garage)
- 3 bedrooms on the first floor, each with an en suite bathroom
- An outdoor terrace accessible through the first floor with an internal street view
- A master bedroom with access to a balcony with views of the canals
- Servant's quarter on the second floor
- Laundry room on the second floor
- Service area and roof top terrace
- Powder room
- 2 car garage

BUILT UP AREA (SQM): 305
AVERAGE PLOT AREA (SQM): 258





المساحة المبنية (م²): 305
متوسط مساحة الأرض (م²): 258

ليل النسيم

بالوان حيوية ذات غموض سادر، يعتبر هذا التصميم مناسباً لمن يعشقون السهر على ضوء النجوم، ويمتج سكانه شعوراً بالخصوصية التامة. ومع تصميمها العصري، تقدم فيلا "ليل النسيم" ثلاثة طوابق مع مناظر خلابة تطل على القنوات المائية.

أهم مزايا فيلا ليل النسيم:

- مساحة مصعد يصل لجميع الطوابق، مع خيار التركيب
- غرفتا معيشة منفصلتان، تأتي إحداهما مع عازل زجاجي للاستخدام كمجلس
- منطقة جلوس خارجية في الطابق الأرضي
- مطبخان: مطبخ مفتوح ومطبخ خارجي يمكن الوصول له عبر المرآب
- 3 غرف نوم في الطابق الأول، كل واحدة مزودة بحمام خاص.
- شرفة خارجية يمكن الوصول إليها عبر الطابق الأول مطلة على الشارع الداخلي
- غرفة نوم رئيسية مع شرفة مطلة على القنوات المائية
- غرفة للعمالة المنزلية في الطابق الثاني
- غرفة غسيل في الطابق الثاني
- منطقة خدمات وشرفة على السطح
- حمام صغير
- مرآب يسع لسيارتين



ASEEL EL-NASAYEM - 2

Characterized for its mixture of modern wooden and fabric elements, creating a feeling of warmth, the villa enjoys a snug afternoon charm. If you are looking for the perfect retreat, then this gorgeous three-story villa is for you.

Aseel El-Nasayem Villa Features:

- Provision for a lift to all three floors with an option to install
- 2 separate living areas
- 2 kitchens: an open plan serving kitchen and a fry kitchen (directly accessible through the garage)
- The pool is included in the villa price. The customer has the option of removing it before the construction
- 3 bedrooms on the first floor, each with an en suite bathroom
- A master bedroom with access to a balcony with views of the canals
- An outdoor terrace accessible through the first floor with an internal street view
- Servant's quarter on the second floor
- Laundry room on the second floor
- Service area and roof top terrace
- Powder room
- 2-car garage

BUILT UP AREA (SQM): 346
AVERAGE PLOT AREA (SQM): 323

المساحة المبنية (م²): 346
متوسط مساحة الأرض (م²): 323

أصيل النسايم - 2

مع مزيج من العناصر الخشبية والمخملية، يمنحك هذا التصميم شعوراً بالراحة التي تتميز به فترة الأصيل، فإذا كنت تبحث عن ملاذ رائع ضمن لك أعلى مستويات الراحة، فهذه الفيلا هي ما تبحث عنه.

أهم مزايا فيلا أصيل النسايم:

- مساحة مصعد يصل لجميع الطوابق، مع خيار التركيب
- غرفتا معيشة منفصلتان
- مطبخان: مطبخ مفتوح ومطبخ خارجي (يمكن الوصول له عبر المرآب)
- بركة سباحة شاملة سعر الفيلا. لدى المشتري خيار إزالة البركة قبل البناء
- 3 غرف نوم في الطابق الأول، كل واحدة مزودة بحمام خاص
- غرفة نوم رئيسية مع شرفة مطلة على القنوت المائية
- شرفة خارجية يمكن الوصول إليها عبر الطابق الأول مطلة على الشارع الداخلي
- غرفة للعمالة المنزلية في الطابق الثاني
- غرفة غسيل في الطابق الثاني
- منطقة خدمات وشرفة على السطح
- حمام صغير
- مرآب يسع لسيارتين



LAYL EL-NASAYEM - 2

BUILT UP AREA (SQM): 348
AVERAGE PLOT AREA (SQM): 321

With darker and more effervescent colors, this theme is an ode to those who prefer the bright stars of the night over the warm morning sun, with a design to give you the privacy you seek. Embedded with contemporary design, Layl El-Nasayem provides three floors of exquisite views of the canals during the day and the chance to see bright stars at night.

Layl El-Nasayem Features:

- Provision for a lift to all three floors with an option to install
- 2 separate living areas, one can be screened for use as a Majlis if preferred
- An outdoor sitting area on the ground floor
- 2 kitchens: open plan serving kitchen and a fry kitchen (directly accessible through the garage)
- 4 bedrooms on the first floor, each with an en suite bathroom
- A separate sitting room
- A bedroom with access to balcony with internal street view
- A master bedroom with access to a balcony with views of the canals
- Servant's quarter on the second floor
- Laundry room on the second floor
- Service area and roof top terrace
- Powder room
- 2 car garage





المساحة المبنية (م²): 348
متوسط مساحة الأرض (م²): 321

ليل النسايم - 2

بالوان حيوية ذات غموض ساذج، يعتبر هذا التصميم مناسباً لمن يعشقون السهر على ضوء النجوم، ويمتدح سكانه شعوراً بالخصوصية التامة. ومع تصميمها العصري، تقدم فيلا "ليل النسايم" ثلاثة طوابق مع مناظر خلابة تطل على القنوات المائية.

أهم مزايا فيلا ليل النسايم:

- مساحة مصعد يصل لجميع الطوابق، مع خيار التركيب
- غرفتا معيشة منفصلتان، تأتي إحداهما مع عازل زجاجي للاستخدام كمجلس
- منطقة جلوس خارجية في الطابق الأرضي
- مطبخان: مطبخ مفتوح ومطبخ خارجي يمكن الوصول له عبر المرآب
- 4 غرف نوم في الطابق الأول، كل واحدة مزودة بحمام خاص.
- غرفة جلوس منفصلة
- غرفة نوم مع شرفة مطلة على شارع داخلي
- غرفة نوم رئيسية مع شرفة مطلة على القناة المائية
- غرفة للعمالة المنزلية في الطابق الثاني
- غرفة غسيل في الطابق الثاني
- منطقة خدمات وشرفة على السطح
- حمام صغير
- مرآب يسع لسيارتين

مخططات الطوابق
FLOOR PLANS





صباح النسيم

SABAAH EL-NASAYEM

BUILT UP AREA (SQM): 384
AVERAGE PLOT AREA (SQM): 323

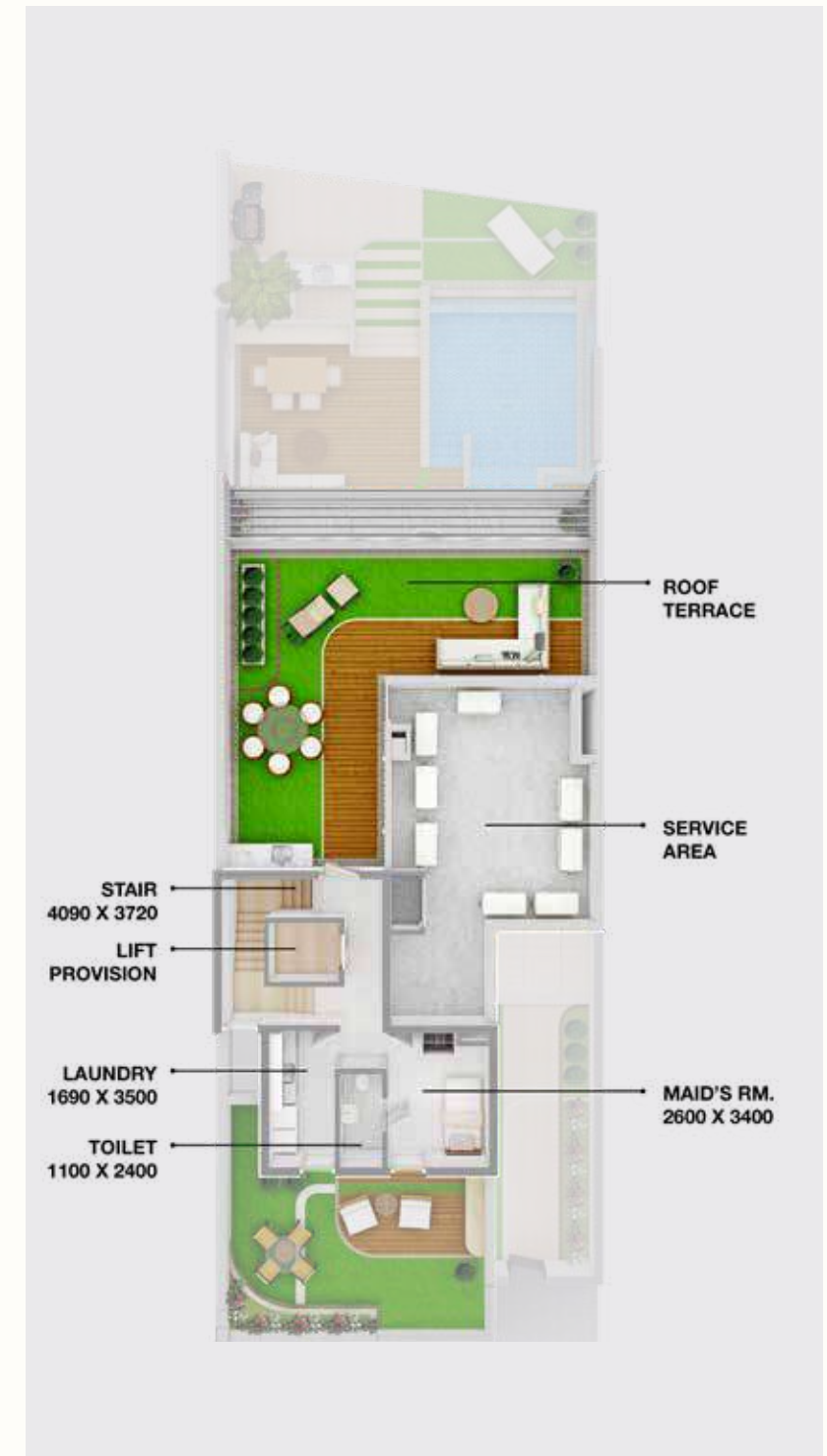
المساحة المبنية (م²): 384
متوسط مساحة الأرض (م²): 323



الطابق الارضي
GROUND FLOOR



الطابق الاول
FIRST FLOOR



الطابق الثاني
SECOND FLOOR

*التفاصيل والرسومات المعروضة هي لغرض التوضيح والاطلاع العام فقط. هذه المعلومات مقدمة من قبل شركة "ديار المحرق"، ونسعى جاهدين لضمان صحة ودقة جميع المعلومات، وقد تخضع المواقع والأبعاد والمناطق للتغيير في أي وقت.

*The information/drawings provided are for general information and illustrative purposes only. The information is provided by Diyar Al Muharraq and whilst we endeavor to ensure information is up to date and correct, the locations, dimensions and areas are subject to change at any time.

ضفة النسيم DUHA EL-NASAYEM

BUILT UP AREA (SQM): 379
AVERAGE PLOT AREA (SQM): 320

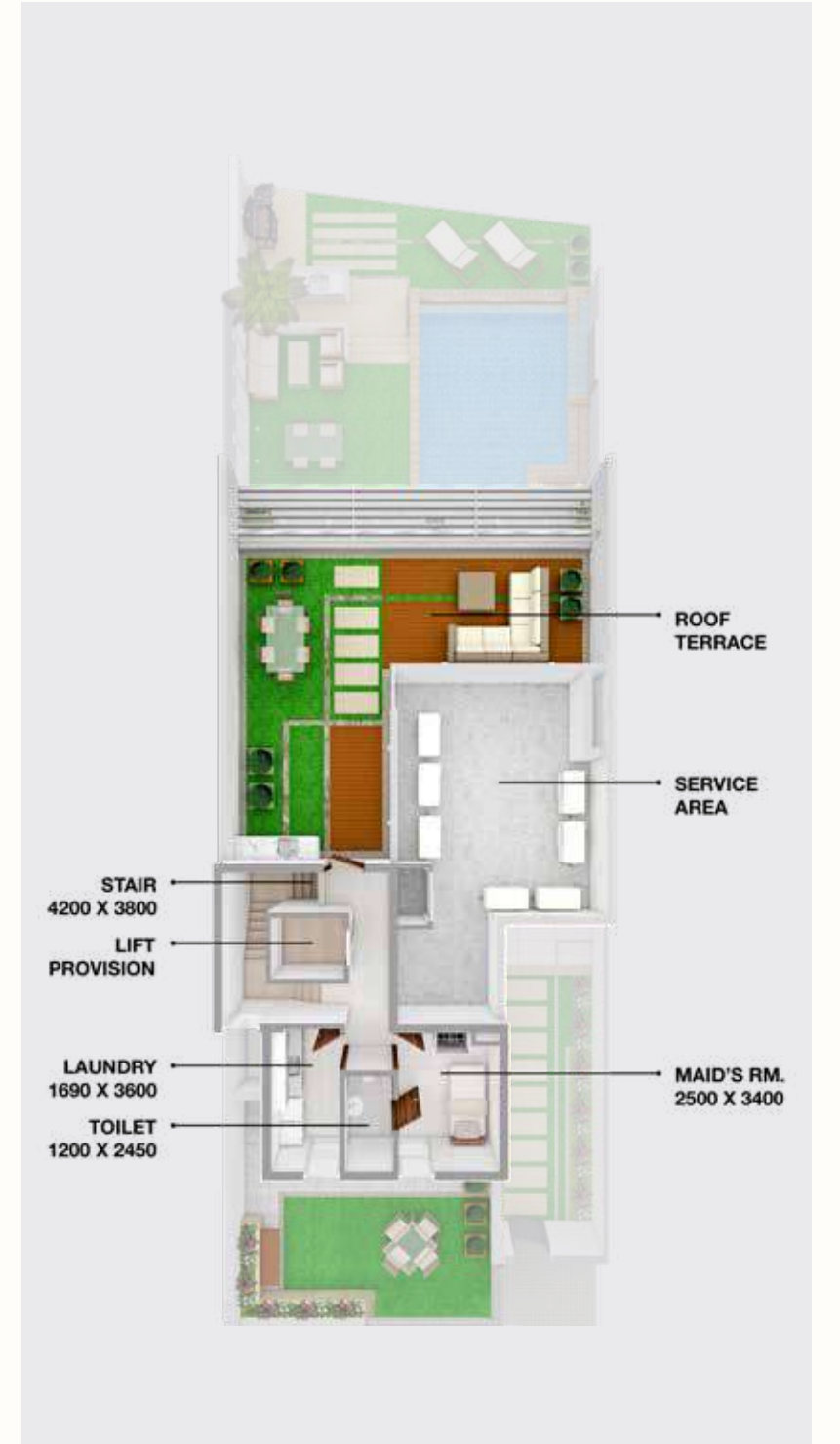
المساحة المبنية (م²): 379
متوسط مساحة الأرض (م²): 320



الطابق الارضي
GROUND FLOOR



الطابق الاول
FIRST FLOOR



الطابق الثاني
SECOND FLOOR

*التفاصيل والرسومات المعروضة هي لغرض التوضيح والاطلاع العام فقط. هذه المعلومات مقدمة من قبل شركة "ديار المحرق"، ونسعى جاهدين لضمان صحة ودقة جميع المعلومات، وقد تخضع المواقع والأبعاد والمناطق للتغيير في أي وقت.

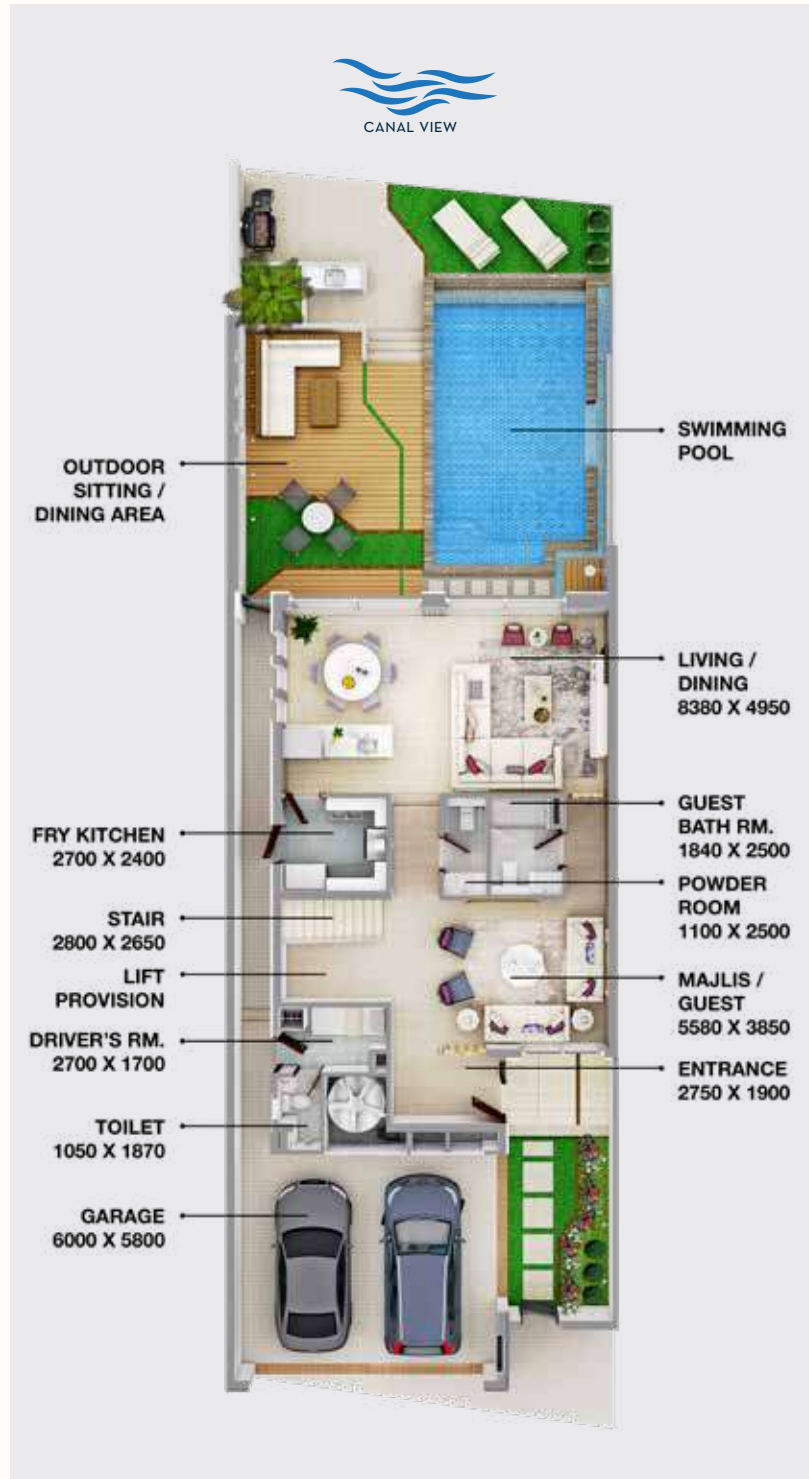
*The information/drawings provided are for general information and illustrative purposes only. The information is provided by Diyar Al Muharraq and whilst we endeavor to ensure information is up to date and correct, the locations, dimensions and areas are subject to change at any time.

أصيل النسيم

ASEEL EL-NASAYEM

BUILT UP AREA (SQM): 342
AVERAGE PLOT AREA (SQM): 323

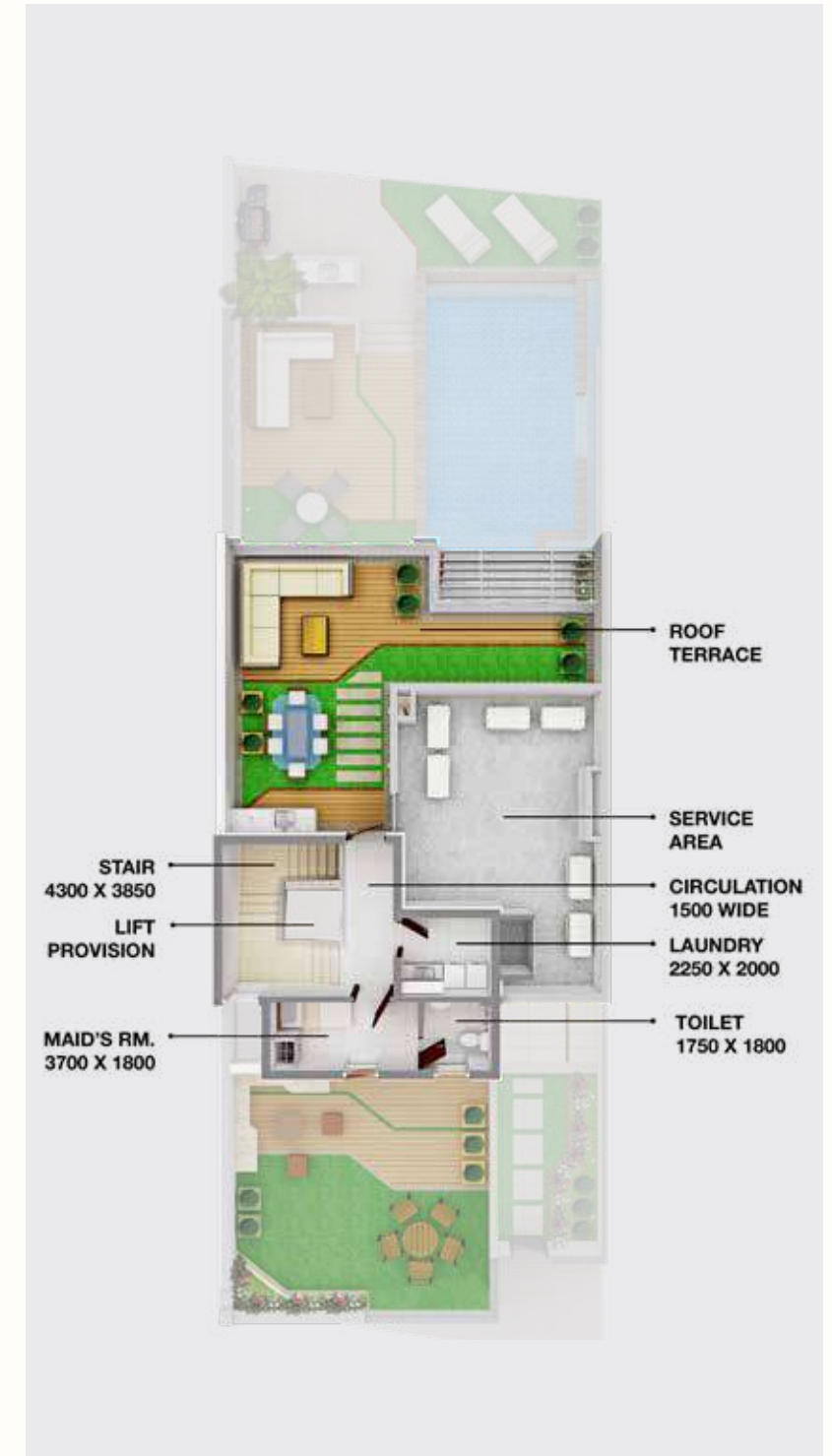
المساحة المبنية (م²): 342
متوسط مساحة الأرض (م²): 323



الطابق الارضي
GROUND FLOOR



الطابق الاول
FIRST FLOOR



الطابق الثاني
SECOND FLOOR

*التفاصيل والرسومات المعروضة هي لغرض التوضيح والاطلاع العام فقط. هذه المعلومات مقدمة من قبل شركة "ديار المحرق"، ونسعى جاهدين لضمان صحة ودقة جميع المعلومات، وقد تخضع المواقع والأبعاد والمناطق للتغيير في أي وقت.

*The information/drawings provided are for general information and illustrative purposes only. The information is provided by Diyar Al Muharraq and whilst we endeavor to ensure information is up to date and correct, the locations, dimensions and areas are subject to change at any time.

ليل النسايم

LAYL EL-NASAYEM

BUILT UP AREA (SQM): 305
AVERAGE PLOT AREA (SQM): 258

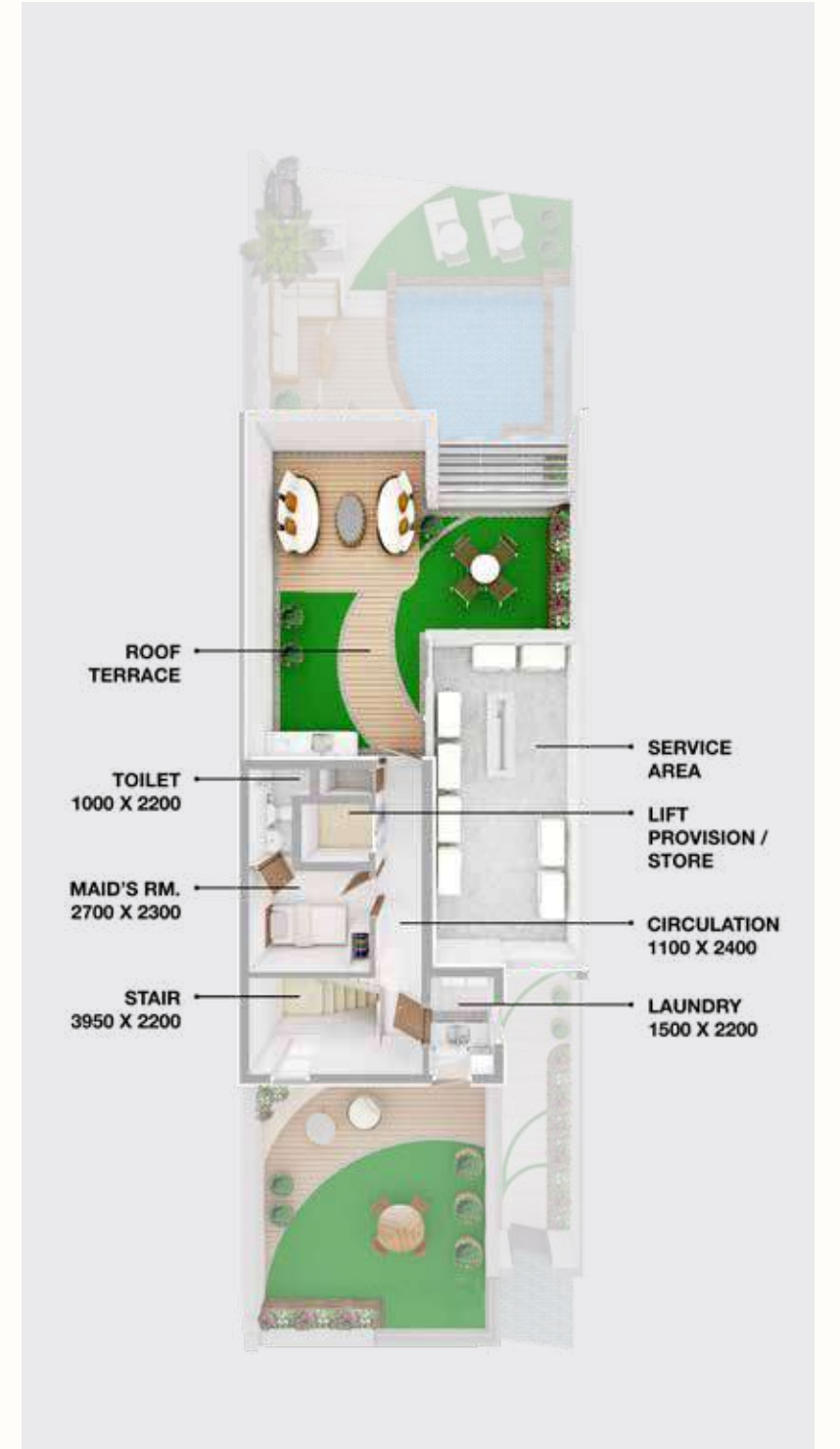
المساحة المبنية (م²): 305
متوسط مساحة الأرض (م²): 258



الطابق الارضي
GROUND FLOOR



الطابق الاول
FIRST FLOOR



الطابق الثاني
SECOND FLOOR

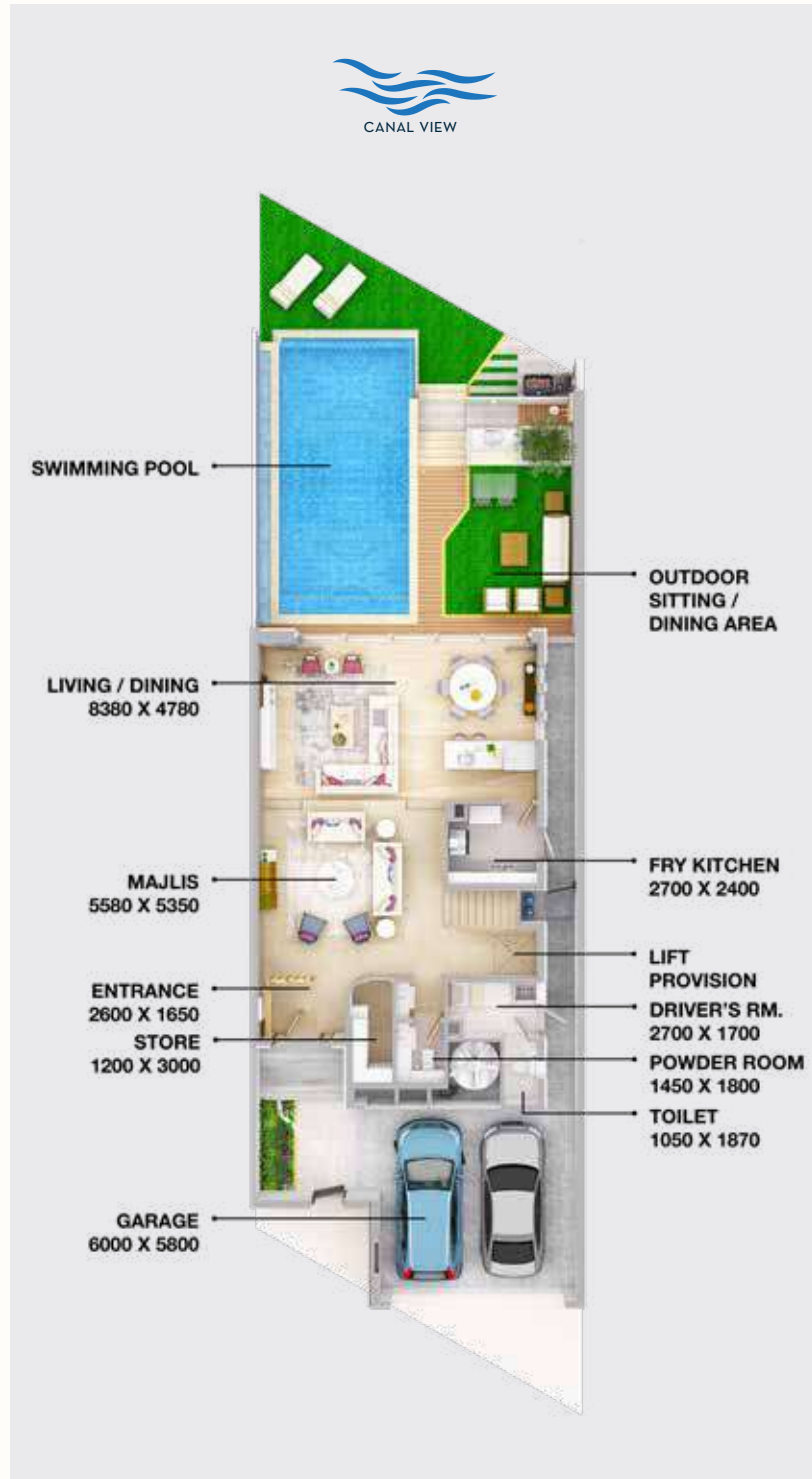
*التفاصيل والرسومات المعروضة هي لغرض التوضيح والاطلاع العام فقط. هذه المعلومات مقدمة من قبل شركة "ديار المحرق"، ونسعى جاهدين لضمان صحة ودقة جميع المعلومات، وقد تخضع المواقع والأبعاد والمناطق للتغيير في أي وقت.

*The information/drawings provided are for general information and illustrative purposes only. The information is provided by Diyar Al Muharraq and whilst we endeavor to ensure information is up to date and correct, the locations, dimensions and areas are subject to change at any time.

أصيل النسايم - 2 ASEEL EL-NASAYEM - 2

BUILT UP AREA (SQM): 346
AVERAGE PLOT AREA (SQM): 322

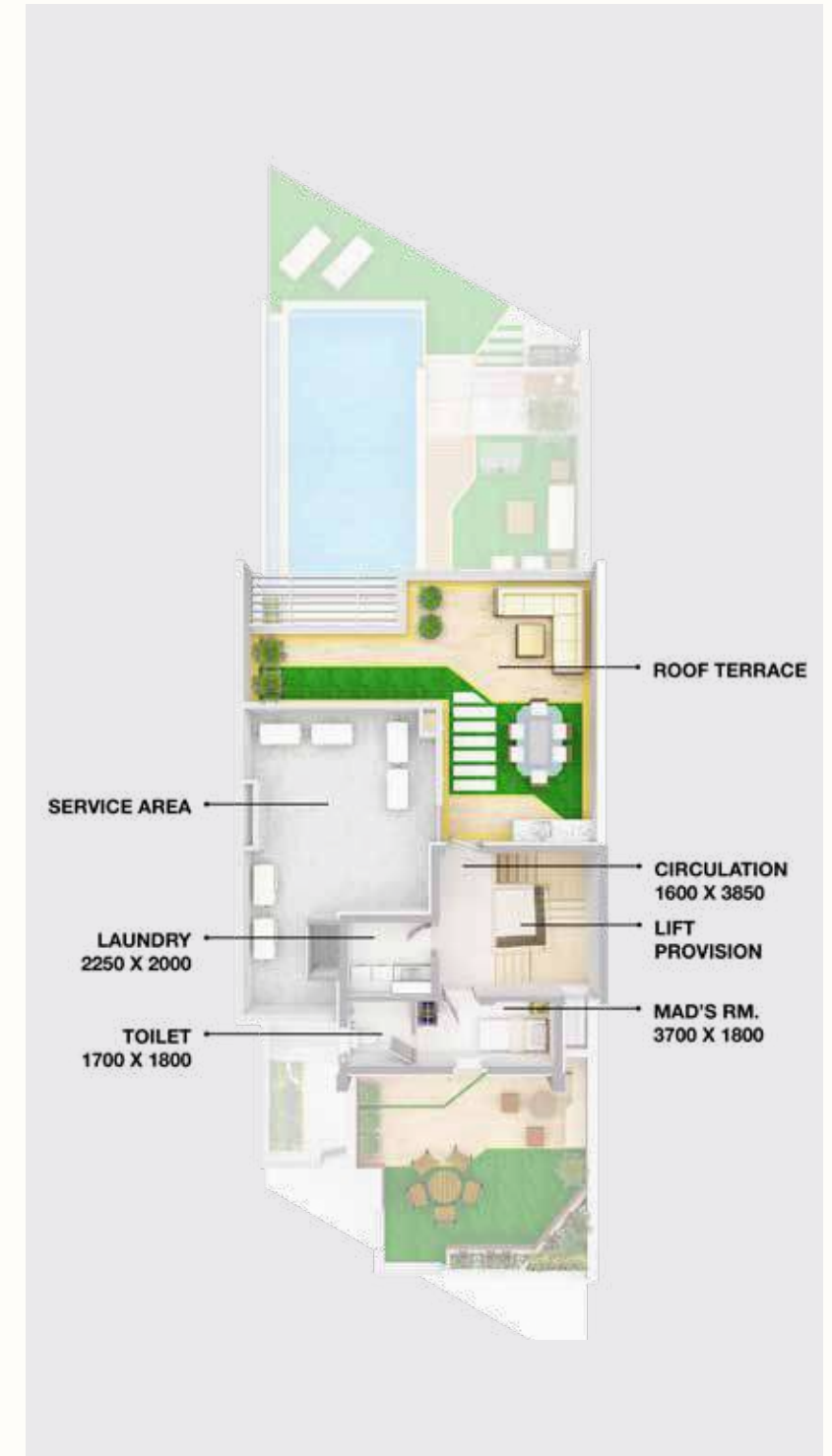
المساحة المبنية (م²): 346
متوسط مساحة الأرض (م²): 322



الطابق الارضي
GROUND FLOOR



الطابق الاول
FIRST FLOOR



الطابق الثاني
SECOND FLOOR

*التفاصيل والرسومات المعروضة هي لغرض التوضيح والاطلاع العام فقط. هذه المعلومات مقدمة من قبل شركة "ديار المحرق"، ونسعى جاهدين لضمان صحة ودقة جميع المعلومات، وقد تخضع المواقع والأبعاد والمناطق للتغيير في أي وقت.

*The information/drawings provided are for general information and illustrative purposes only. The information is provided by Diyar Al Muharraq and whilst we endeavor to ensure information is up to date and correct, the locations, dimensions and areas are subject to change at any time.

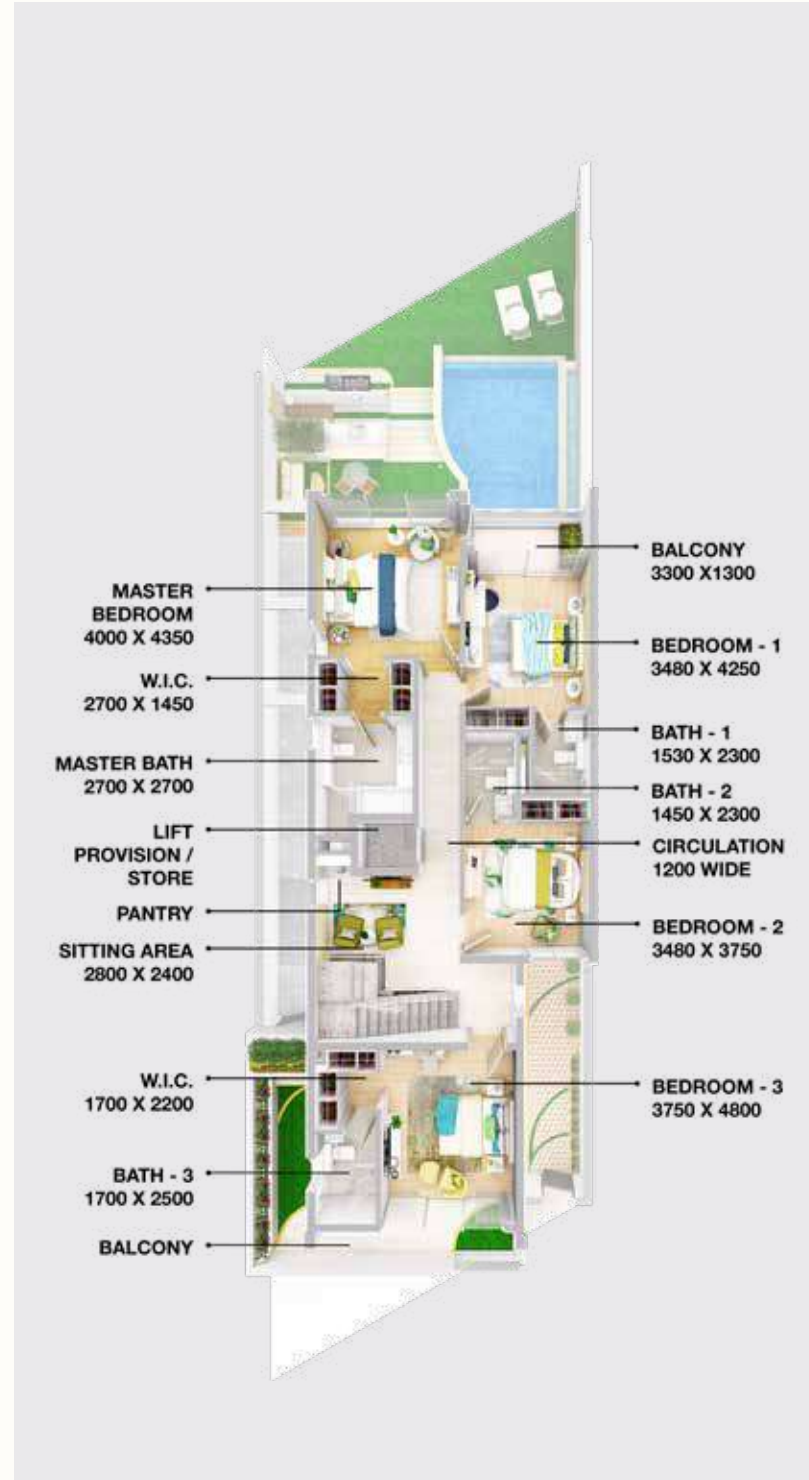
ليل النسايم - 2 LAYL EL-NASAYEM - 2

BUILT UP AREA (SQM): 348
AVERAGE PLOT AREA (SQM): 321

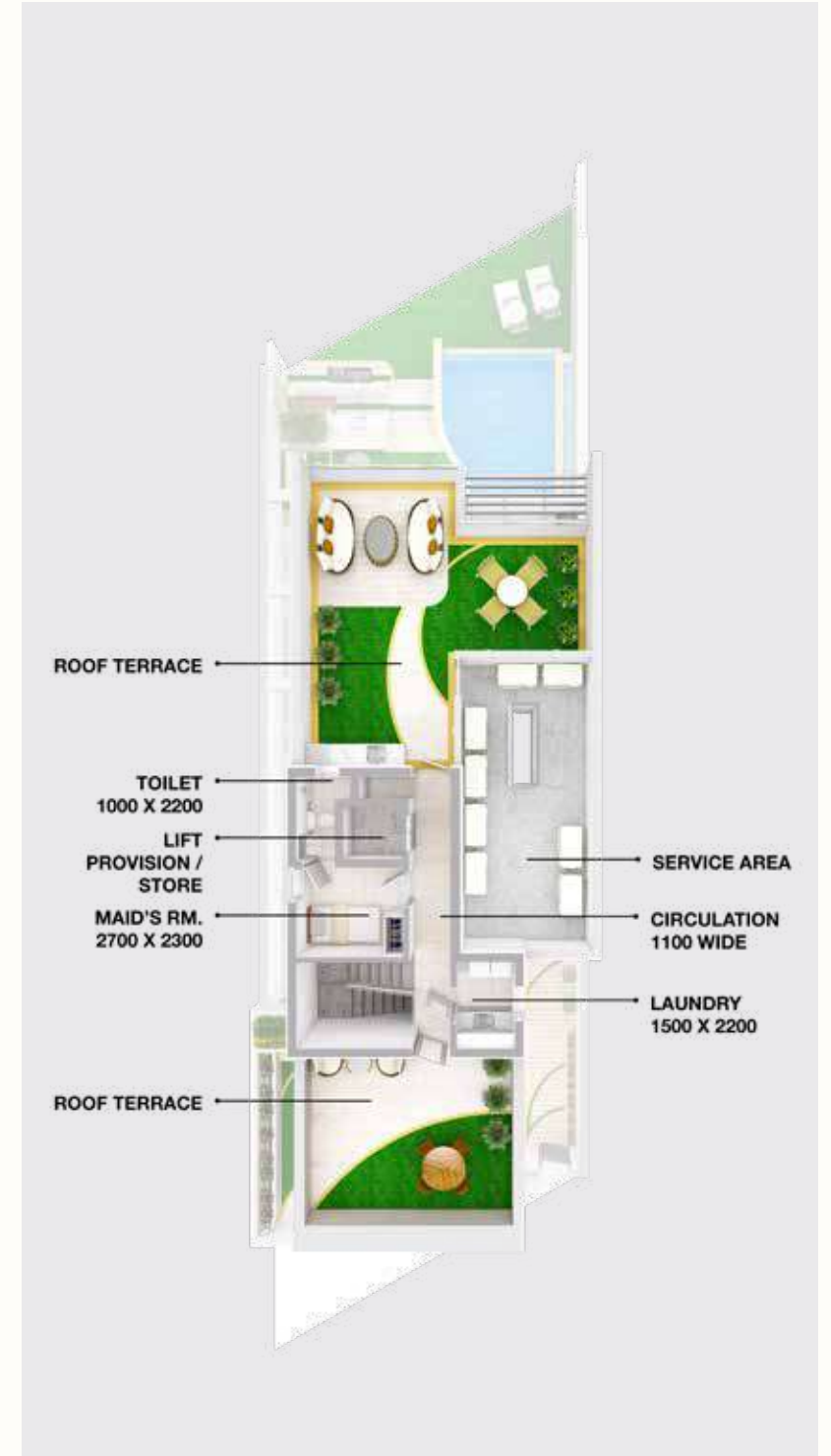
المساحة المبنية (م²): 348
متوسط مساحة الأرض (م²): 321



الطابق الارضي
GROUND FLOOR



الطابق الاول
FIRST FLOOR



الطابق الثاني
SECOND FLOOR

*التفاصيل والرسومات المعروضة هي لغرض التوضيح والاطلاع العام فقط. هذه المعلومات مقدمة من قبل شركة "ديار المحرق"، ونسعى جاهدين لضمان صحة ودقة جميع المعلومات، وقد تخضع المواقع والأبعاد والمناطق للتغيير في أي وقت.

*The information/drawings provided are for general information and illustrative purposes only. The information is provided by Diyar Al Muharraq and whilst we endeavor to ensure information is up to date and correct, the locations, dimensions and areas are subject to change at any time.

