



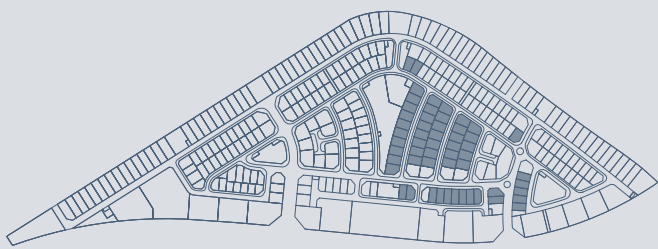
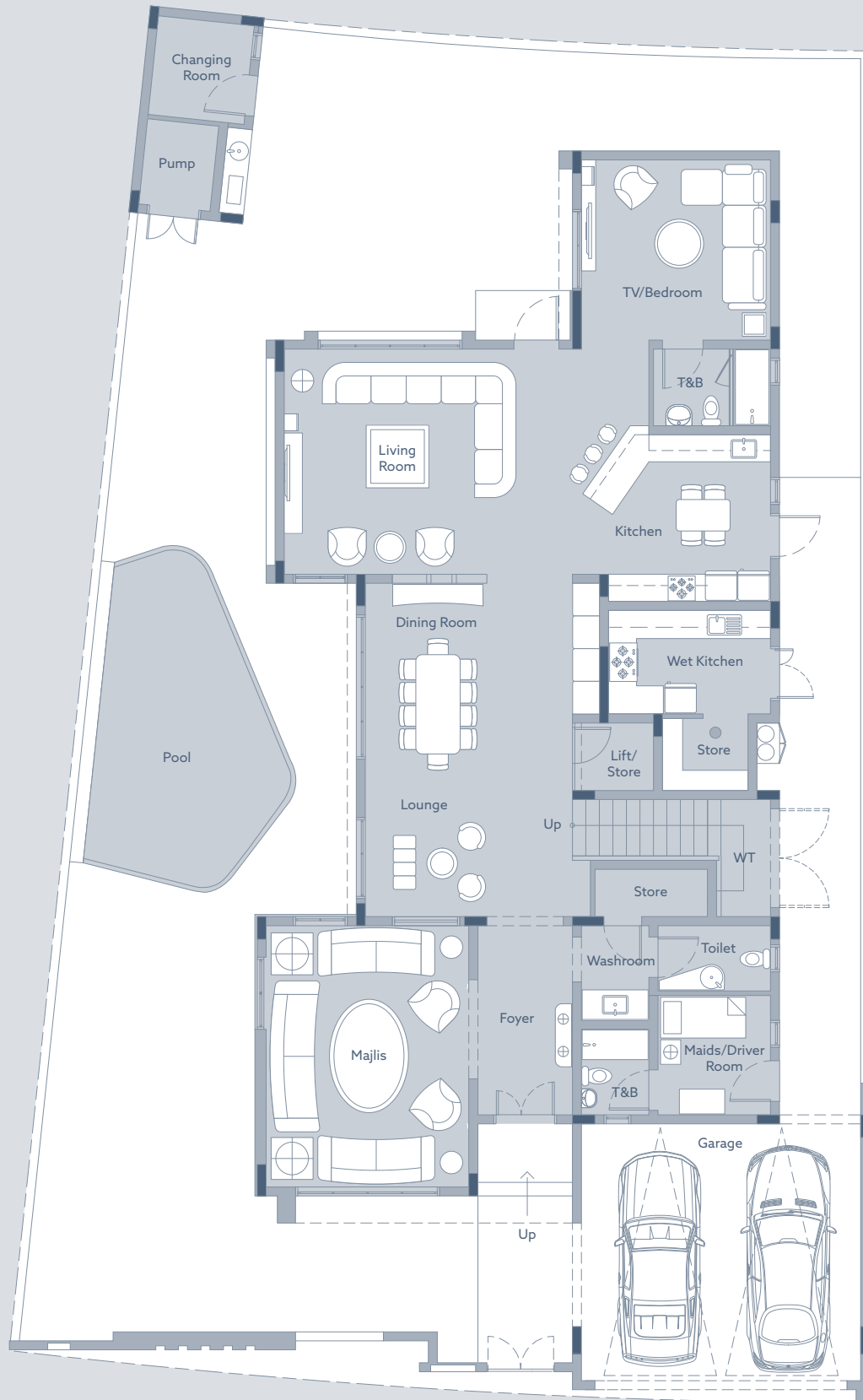
---

FLOOR PLANS SO  
GOOD, YOU'LL FIND  
THE PERFECT FIT

البارج  
ALBAREH







\*مساحات المخططات غير دقيقة.  
\*Floor plans are not to scale.

## DAREEN AREA BREAKDOWN

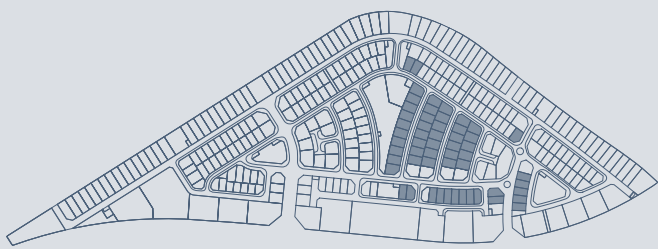
## دارين تفاصيل مساحات البناء

Level	Current Area (m2)	Expandable Area (m2)	مساحة التوسعة (متر مربع)	المساحة الحالية (متر مربع)	الطابق
Ground	211	-	-	٢١١	الأرضي
First	168	30	٣٠	١٦٨	الأول
Roof	37	109	١٠٩	٣٧	السطح
<b>Total GFA</b>	<b>416</b>	<b>139</b>	<b>١٣٩</b>	<b>٤١٦</b>	<b>مساحة البناء الصافية</b>
Garage	39	-	-	٣٩	المرآب
Pool Amenities	11	-	-	١١	مرافق البركة
<b>Total Built-up Area</b>	<b>466</b>	<b>139</b>	<b>١٣٩</b>	<b>٤٦٦</b>	<b>مساحة البناء الكلية</b>

## GROUND FLOOR APPROXIMATE FLOOR AREA (mm)

## الطابق الأرضي المساحة التقريبية (بالمليمتر)

TV/Bedroom .....	4200 x 4000	٤٠٠٠ x ٤٢٠٠	غرفة نوم/تلفاز
Living Room .....	4500 x 5000	٥٠٠٠ x ٤٥٠٠	غرفة معيشة
Bathroom .....	2600 x 1700	١٧٠٠ x ٢٦٠٠	حمام
Dining Room.....	4600 x 4600	٤٦٠٠ x ٤٦٠٠	غرفة الطعام
Kitchen .....	3600 x 3700	٣٦٠٠ x ٣٧٠٠	مطبخ داخلي
Wet Kitchen .....	3600 x 2300	٢٣٠٠ x ٣٦٠٠	مطبخ خارجي
Lift/Store .....	1750 x 1500	١٥٠٠ x ١٧٥٠	مصعد/مخزن
Store .....	1900 x 1600	١٦٠٠ x ١٩٠٠	مخزن
Lounge .....	2800 x 4600	٤٦٠٠ x ٢٨٠٠	صاله
Store .....	2500 x 1050	١٠٥٠ x ٢٥٠٠	مخزن
Foyer .....	2100 x 4200	٤٢٠٠ x ٢١٠٠	ممر
Washroom .....	1500 x 2100	٢١٠٠ x ١٥٠٠	غرفة مغسلة
Toilet .....	2500 x 1450	١٤٥٠ x ٢٥٠٠	حمام
Maids/Driver Room .....	2500 x 2650	٢٦٥٠ x ٢٥٠٠	غرفة سائق/خادمة
Bathroom .....	1500 x 1900	١٩٠٠ x ١٥٠٠	حمام
Majlis .....	4500 x 5800	٥٨٠٠ x ٤٥٠٠	مجلس
Garage .....	6100 x 5900	٥٩٠٠ x ٦١٠٠	مرآب
Changing Room .....	2140 x 2200	٢٢٠٠ x ٢١٤٠	غرفة تبديل الملابس
Pump .....	1590 x 1900	١٩٠٠ x ١٥٩٠	مضخة



\*مساحات المخططات غير دقيقة.  
\*Floor plans are not to scale.

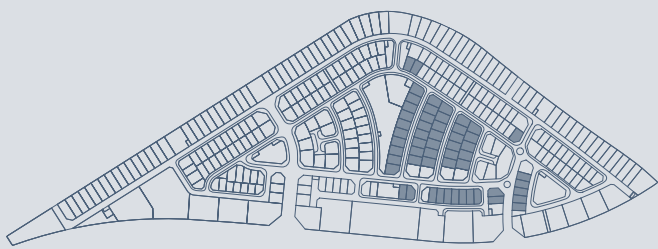
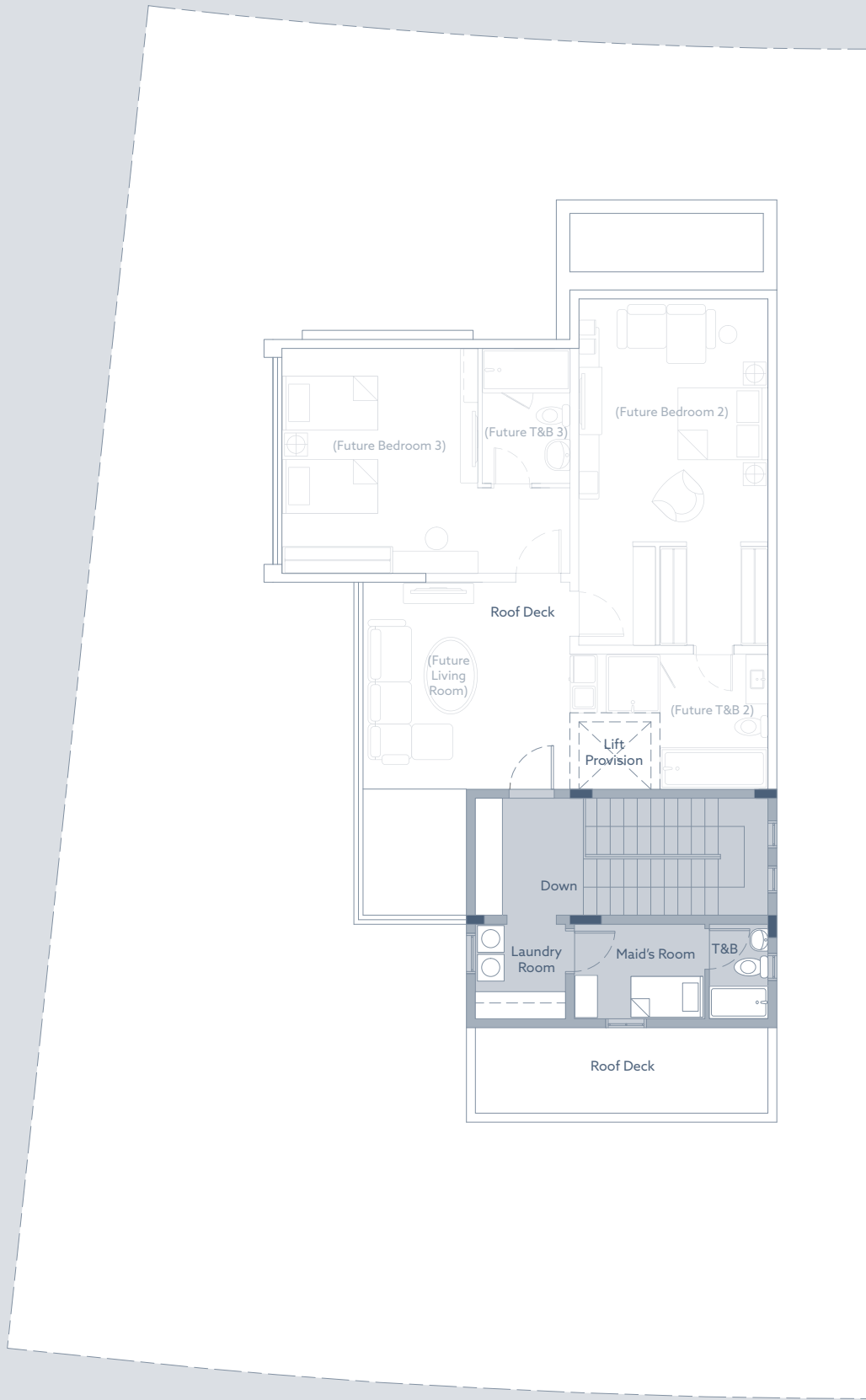
## DAREEN

## دارين

FIRST FLOOR  
APPROXIMATE  
FLOOR AREA (mm)الطابق الأول  
المساحة التقريبية  
(بالمليمتر)

Bedroom 1 .....	4350 x 5000
Bathroom 1 .....	1950 x 3000
Master Bedroom .....	4200 x 5400
Master Bathroom .....	3600 x 3000
Terrace .....	4200 x 2700
Family Sitting Room .....	4600 x 4600
Study/Dining Room .....	4600 x 2800
Lift/Store .....	1750 x 1500
Bedroom 2 .....	4200 x 4200
Bathroom 2 .....	2100 x 2800
Terrace .....	4500 x 5800
Future Bedroom 1 .....	4500 x 4100
Future Bathroom 1 .....	2700 x 1600

٥٠٠٠ x ٤٣٥٠ .....	غرفة نوم ١
٣٠٠٠ x ١٩٥٠ .....	حمام ١
٥٤٠٠ x ٤٢٠٠ .....	غرفة نوم رئيسية
٣٠٠٠ x ٣٦٠٠ .....	حمام رئيسي
٢٧٠٠ x ٤٢٠٠ .....	شرفة
٤٦٠٠ x ٤٦٠٠ .....	غرفة جلوس عائلية
٢٨٠٠ x ٤٦٠٠ .....	غرفة دراسة/طعام
١٥٠٠ x ١٧٥٠ .....	مصعد/مخزن
٤٢٠٠ x ٤٢٠٠ .....	غرفة نوم ٢
٢٨٠٠ x ٢١٠٠ .....	حمام ٢
٥٨٠٠ x ٤٥٠٠ .....	شرفة
٤١٠٠ x ٤٥٠٠ .....	غرفة نوم مستقبلية ١
١٦٠٠ x ٢٧٠٠ .....	حمام مستقبلي ١



\*مساحات المخططات غير دقيقة.  
\*Floor plans are not to scale.



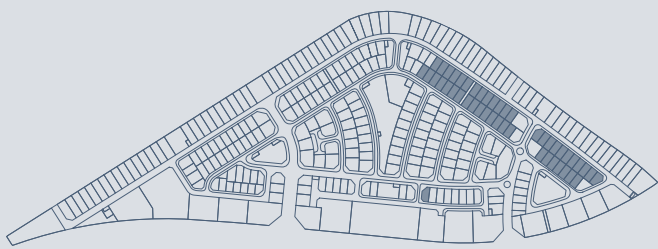
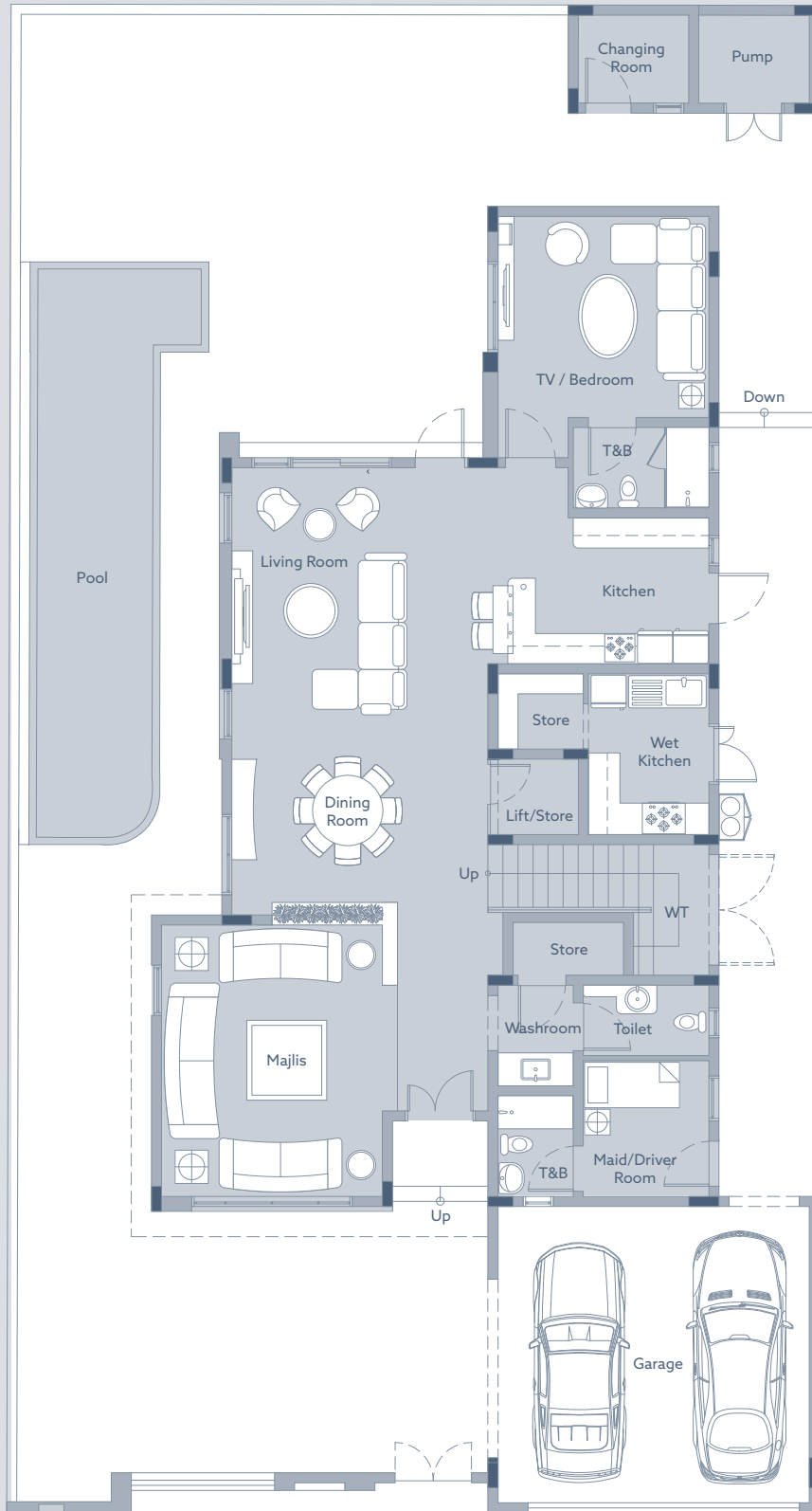
## DAREEN

## دارين

ROOF FLOOR  
APPROXIMATE  
FLOOR AREA (mm)

السطح  
المساحة التقريبية  
(بالمليمتر)

Laundry Room .....	2000 x 2100	غرفة غسيل	٢١٠٠ x ٢١٠٠ .....
Maids Room .....	2900 x 2100	غرفة الخادمة	٢٩٠٠ x ٢١٠٠ .....
Bathroom .....	1300 x 2100	حمام	٢١٠٠ x ١٣٠٠ .....
Future Bedroom 2.....	4200 x 5400	غرفة نوم مستقبلية ٢	٥٤٠٠ x ٤٢٠٠ .....
Future Bathroom 2.....	3600 x 3000	حمام مستقبلي ٢	٣٦٠٠ x ٣٠٠٠ .....
Future Bedroom 3.....	4350 x 5000	غرفة نوم مستقبلية ٣	٥٠٠٠ x ٤٣٥٠ .....
Future Bathroom 3.....	1950 x 3000	حمام مستقبلي ٣	٣٠٠٠ x ١٩٥٠ .....
Future Living Room .....	4600 x 4600	غرفة معيشة مستقبلية	٤٦٠٠ x ٤٦٠٠ .....
Future Lift .....	1600 x 1500	مصعد مستقبلي	١٦٠٠ x ١٥٠٠ .....



\*مساحات المخططات غير دقيقة.  
\*Floor plans are not to scale.

## ES'HAIL AREA BREAKDOWN

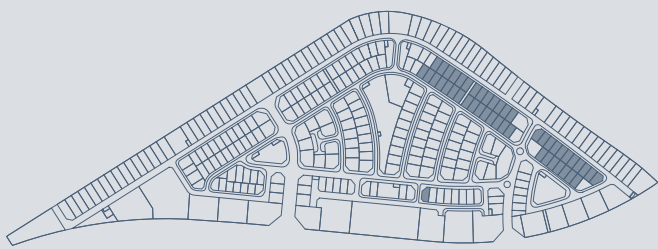
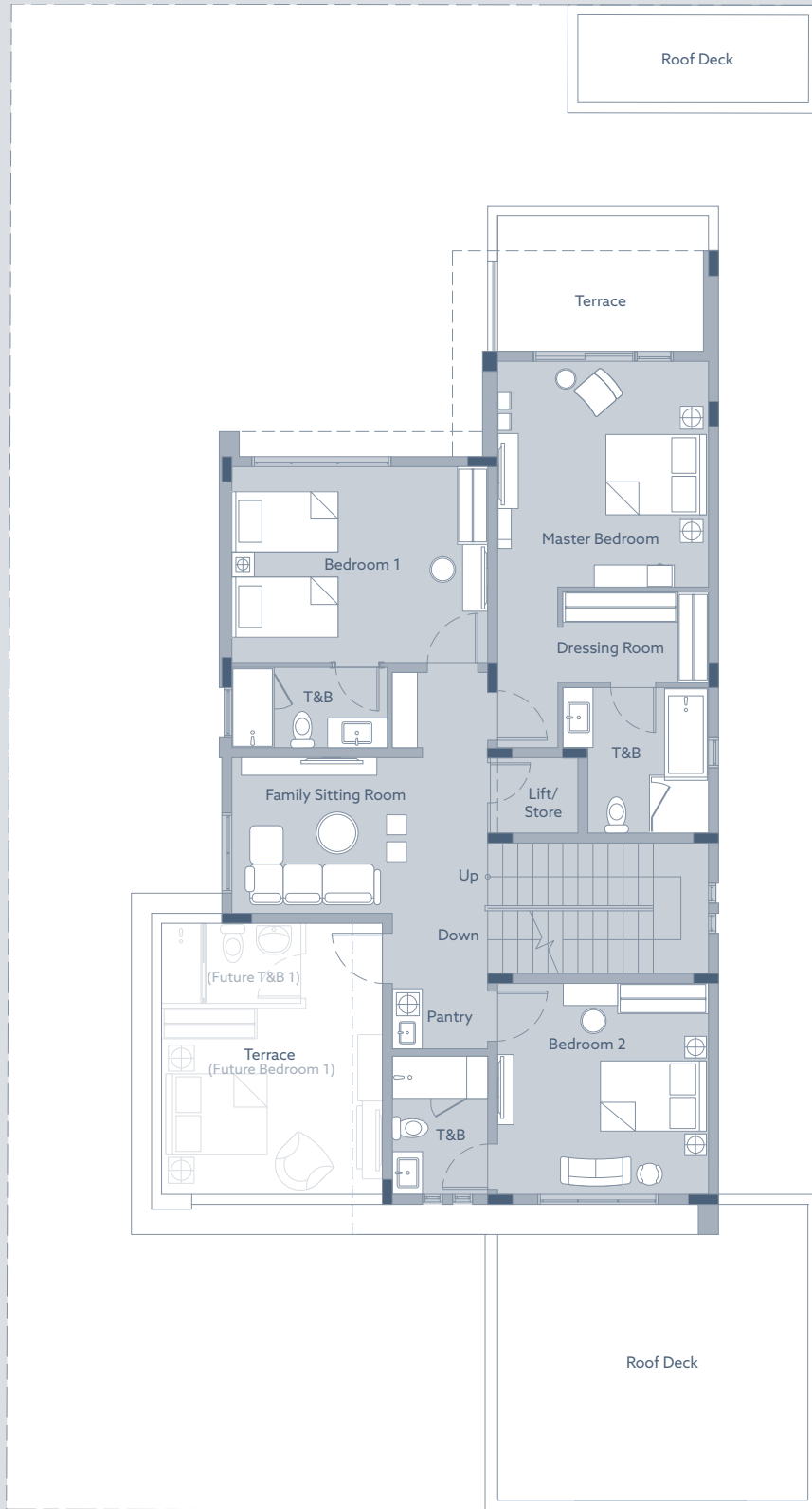
## سهيل تفاصيل مساحات البناء

Level	Current Area (m2)	Expandable Area (m2)	مساحة التوسعة (متر مربع)	المساحة الحالية (متر مربع)	الطابق
Ground	176	-	-	١٧٦	الأرضي
First	140	26	٢٦	١٤٠	الأول
Roof	20	90	٩٠	٢٠	السطح
<b>Total GFA</b>	<b>336</b>	<b>116</b>	<b>١١٦</b>	<b>٣٣٦</b>	<b>مساحة البناء الصافية</b>
Garage	41	-	-	٤١	المرآب
Pool Amenities	11	-	-	١١	مرافق البركة
<b>Total Built-up Area</b>	<b>388</b>	<b>116</b>	<b>١١٦</b>	<b>٣٨٨</b>	<b>مساحة البناء الكلية</b>

## GROUND FLOOR APPROXIMATE FLOOR AREA (mm)

## الطابق الأرضي المساحة التقريبية (بالمليمترا)

TV/Bedroom .....	4200 x 4000	٤٠٠٠ x ٤٢٠٠ .....	غرفة نوم/تلفاز
Bathroom .....	2700 x 1600	١٦٠٠ x ٢٧٠٠ .....	حمام
Living Room .....	5100 x 5400	٥٤٠٠ x ٥١٠٠ .....	غرفة معيشة
Dining Room.....	5100 x 3500	٣٥٠٠ x ٥١٠٠ .....	غرفة الطعام
Majlis .....	4400 x 5400	٥٤٠٠ x ٤٤٠٠ .....	مجلس
Kitchen .....	4400 x 2900	٢٩٠٠ x ٤٤٠٠ .....	مطبخ داخلي
Wet Kitchen .....	2400 x 3200	٣٢٠٠ x ٢٤٠٠ .....	مطبخ خارجي
Store .....	1700 x 1500	١٥٠٠ x ١٧٠٠ .....	مخزن
Lift/Store .....	1750 x 1500	١٥٠٠ x ١٧٥٠ .....	مصعد/مخزن
Store .....	2200 x 1050	١٠٥٠ x ٢٢٠٠ .....	مخزن
Washroom .....	1500 x 2000	٢٠٠٠ x ١٥٠٠ .....	غرفة مغسلة
Bathroom .....	2500 x 1400	١٤٠٠ x ٢٥٠٠ .....	حمام
Maids/Driver Room .....	2500 x 2700	٢٧٠٠ x ٢٥٠٠ .....	غرفة سائق/خادمة
Bathroom .....	1500 x 2000	٢٠٠٠ x ١٥٠٠ .....	حمام
Garage .....	6200 x 5900	٥٩٠٠ x ٦٢٠٠ .....	مرآب



\*مساحات المخططات غير دقيقة.  
\*Floor plans are not to scale.

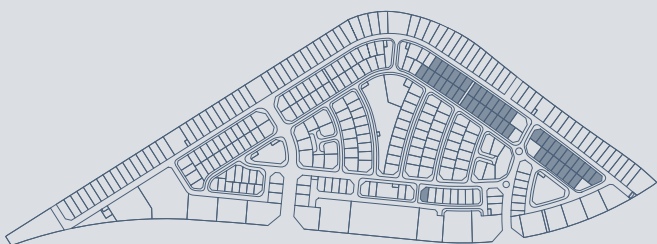
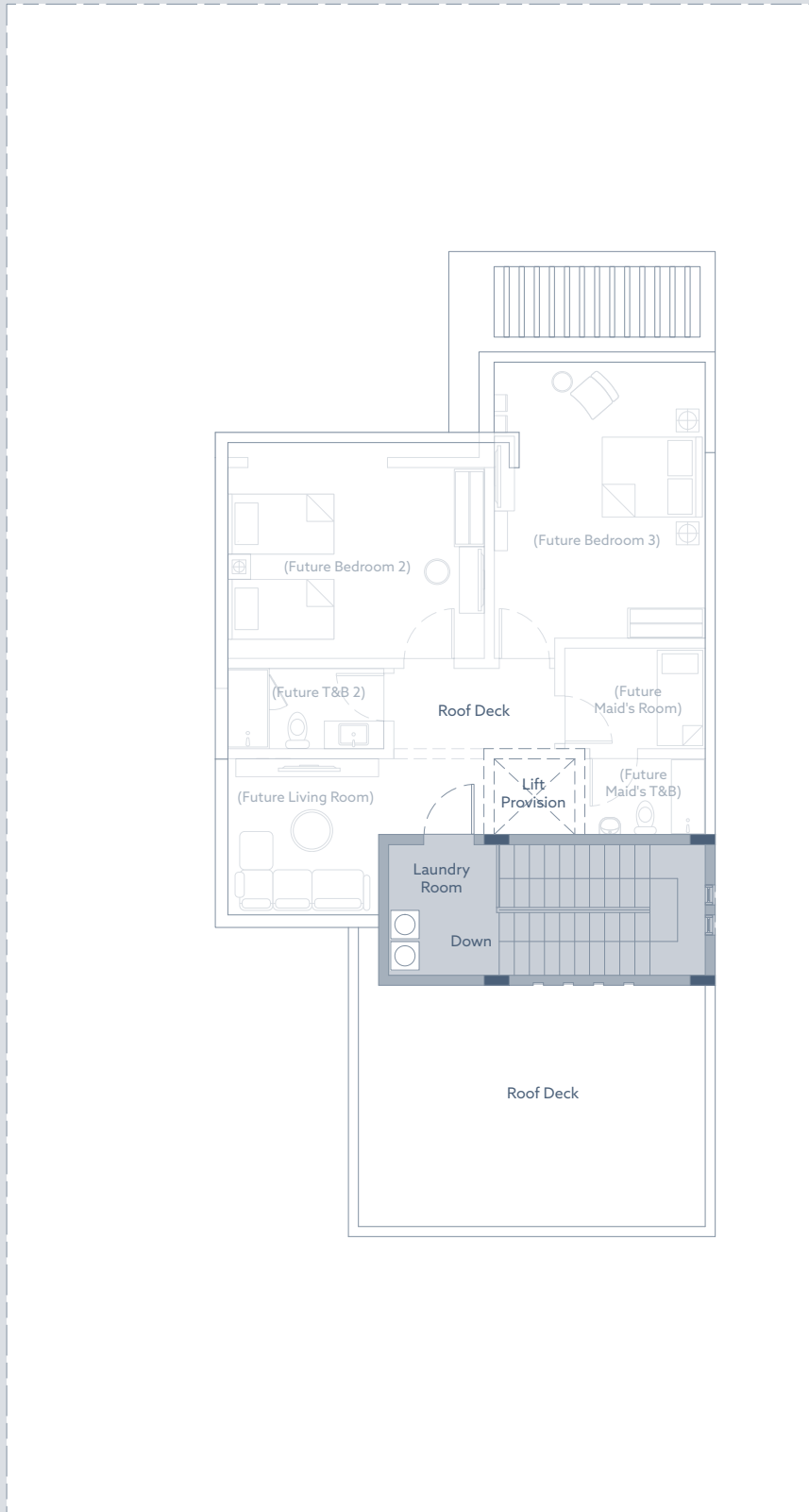
## ES'HAIL

## سهيل

FIRST FLOOR  
APPROXIMATE  
FLOOR AREA (mm)الطابق الأول  
المساحة التقريبية  
(بالمليمتر)

Terrace 1 .....	4200 x 2700
Bedroom 1 .....	5100 x 3900
Bathroom 1 .....	3100 x 1600
Master Bedroom .....	4200 x 4500
Dressing Room .....	2900 x 1800
Master Bathroom .....	2900 x 2900
Lift/Store .....	1750 x 1500
Family Sitting Room .....	3800 x 3100
Bedroom 2 .....	4200 x 4200
Bathroom 2 .....	1900 x 2750
Terrace 2 .....	4400 x 5400
Future Bedroom 1 .....	4400 x 5400
Future Bathroom 1 .....	2800 x 1600

شرفة ١ .....	٢٧٠٠ x ٤٢٠٠
غرفة نوم ١ .....	٣٩٠٠ x ٥١٠٠
حمام ١ .....	١٦٠٠ x ٣١٠٠
غرفة نوم رئيسية .....	٤٥٠٠ x ٤٢٠٠
غرفة ملابس .....	١٨٠٠ x ٢٩٠٠
حمام رئيسي .....	٢٩٠٠ x ٢٩٠٠
مصعد/مخزن .....	١٥٠٠ x ١٧٥٠
غرفة جلوس عائلية .....	٣٨٠٠ x ٣١٠٠
غرفة نوم ٢ .....	٤٢٠٠ x ٤٢٠٠
حمام ٢ .....	٢٧٥٠ x ١٩٠٠
شرفة ٢ .....	٥٤٠٠ x ٤٤٠٠
غرفة نوم مستقبلية ١ .....	٥٤٠٠ x ٤٤٠٠
حمام مستقبلي ١ .....	١٦٠٠ x ٢٨٠٠



\*مساحات المخططات غير دقيقة.  
\*Floor plans are not to scale.

## ES'HAIL

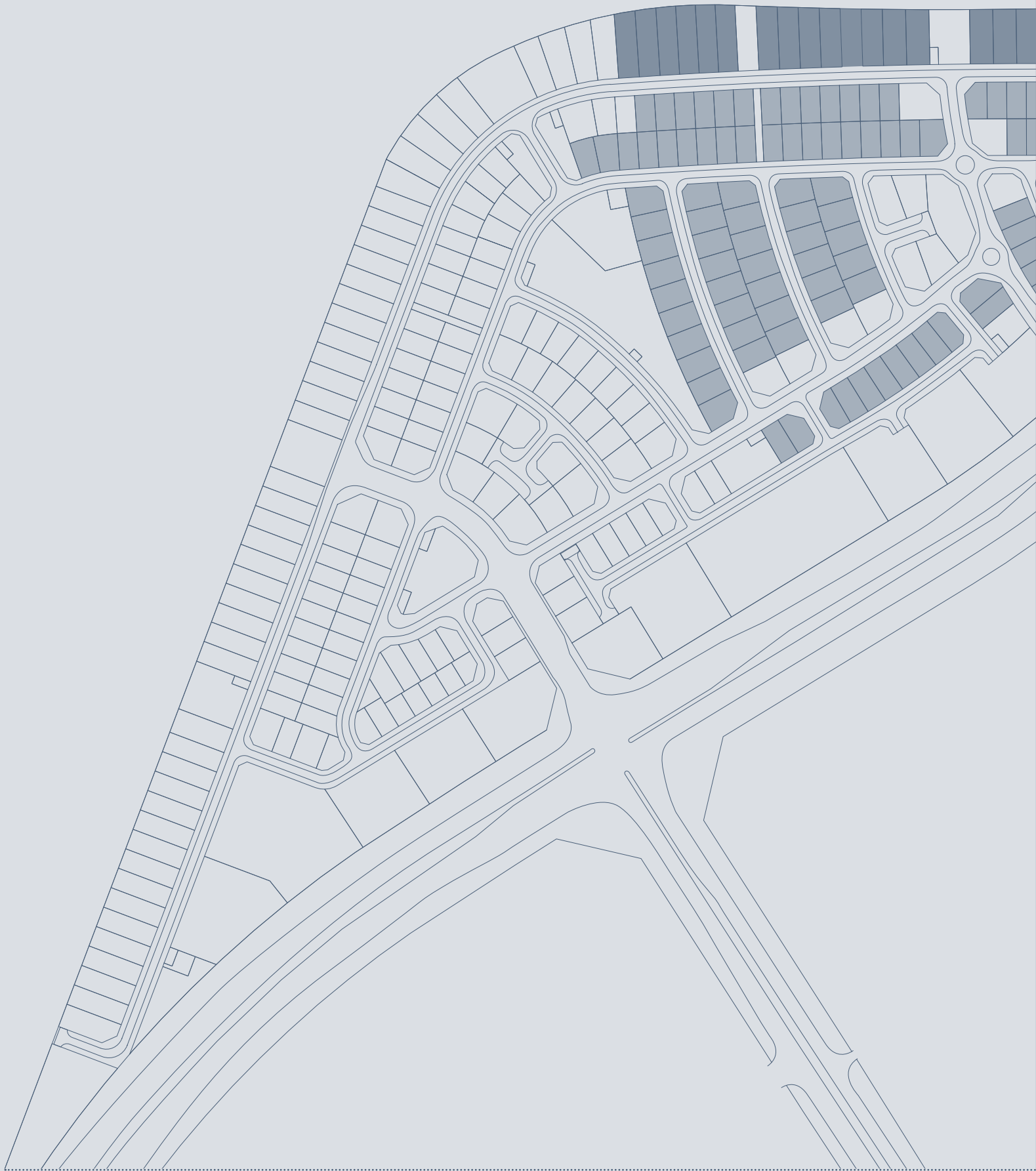
## سهيل

ROOF FLOOR  
APPROXIMATE  
FLOOR AREA (mm)

السطح  
المساحة التقريبية  
(بالمليمتر)

Laundry Room .....	2200 x 2600
Future Bedroom 2 .....	5100 x 3800
Future Bathroom 2 .....	3100 x 1600
Future Bedroom 3 .....	4200 x 5500
Future Living Room .....	3000 x 3100
Future Maid's Room .....	2800 x 2000
Future Maid's Bathroom .....	2400 x 1500

غرفة غسيل .....	٢٦٠٠ x ٢٦٠٠
غرفة نوم مستقبليّة ٢ .....	٣٨٠٠ x ٥١٠٠
حمام مستقبلي ٢ .....	١٦٠٠ x ٣١٠٠
غرفة نوم مستقبليّة ٣ .....	٥٥٠٠ x ٤٢٠٠
غرفة معيشة مستقبليّة .....	٣٠٠٠ x ٣١٠٠
غرفة خادمة مستقبليّة .....	٢٨٠٠ x ٢٨٠٠
حمام خادمة مستقبلي .....	١٥٠٠ x ٢٤٠٠

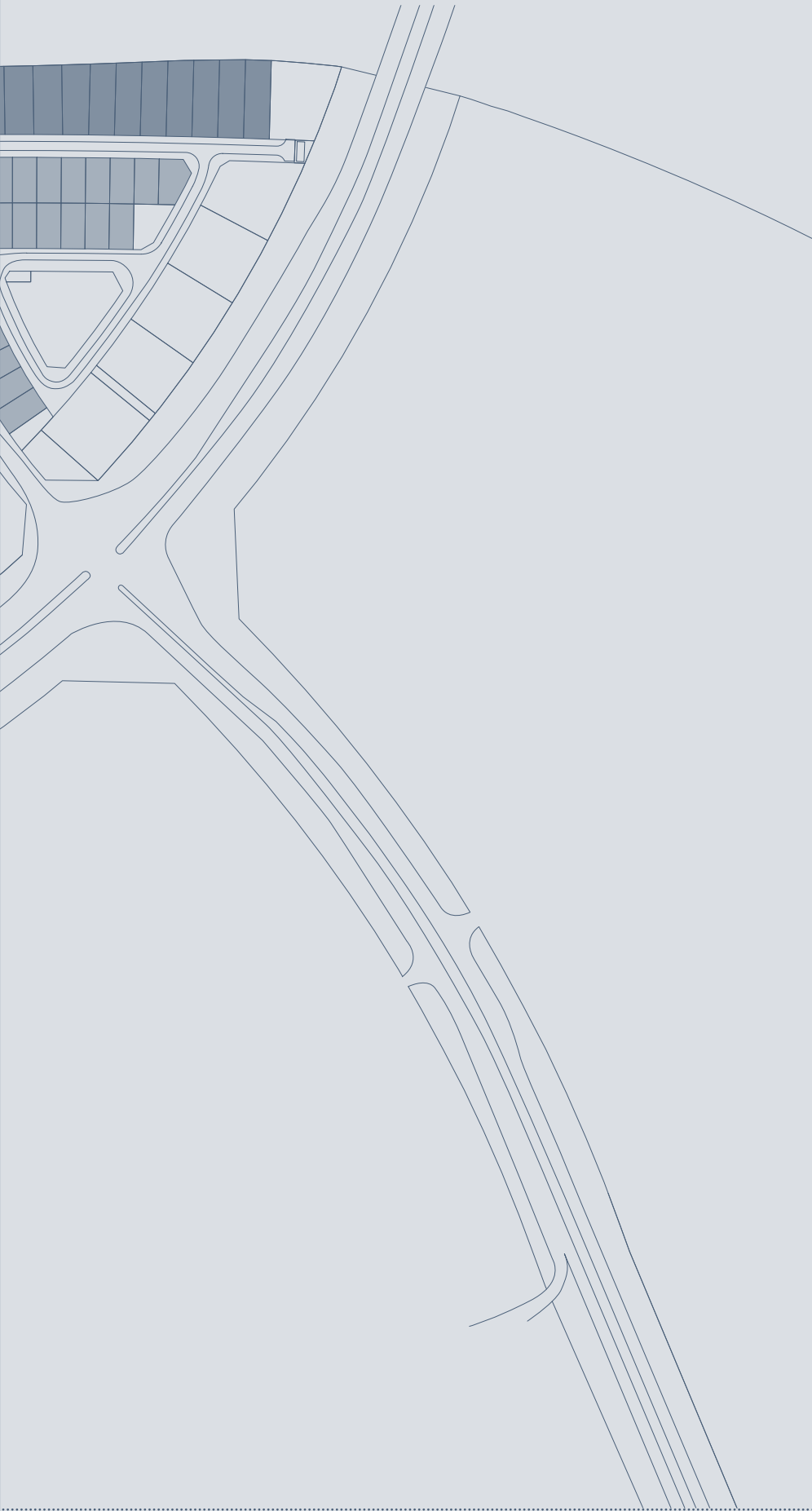


Sea Front Residential Villas  
Inner Residential Villas



فلل سكنية مقابل البحر  
فلل سكنية داخلية

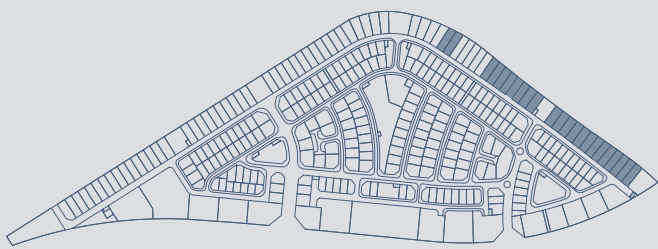
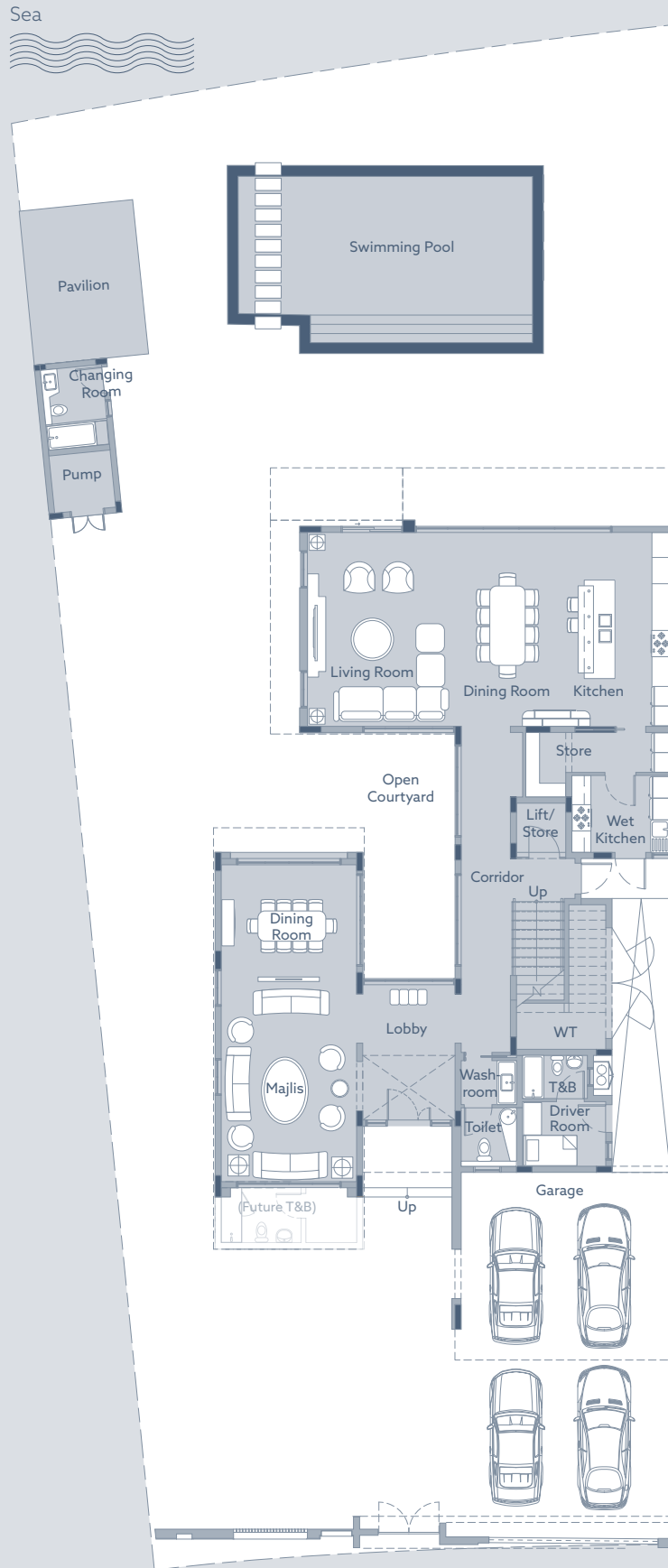




Al Barih  
Diyar Al Muharraq  
Arabian Gulf



البارح  
ديار المحرق  
الخليج العربي



\*مساحات المخططات غير دقيقة.  
\*Floor plans are not to scale.

## AL BAHAR - 1 AREA BREAKDOWN

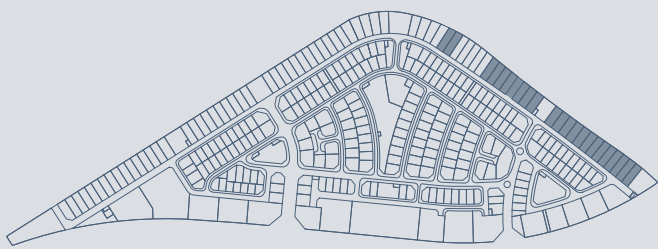
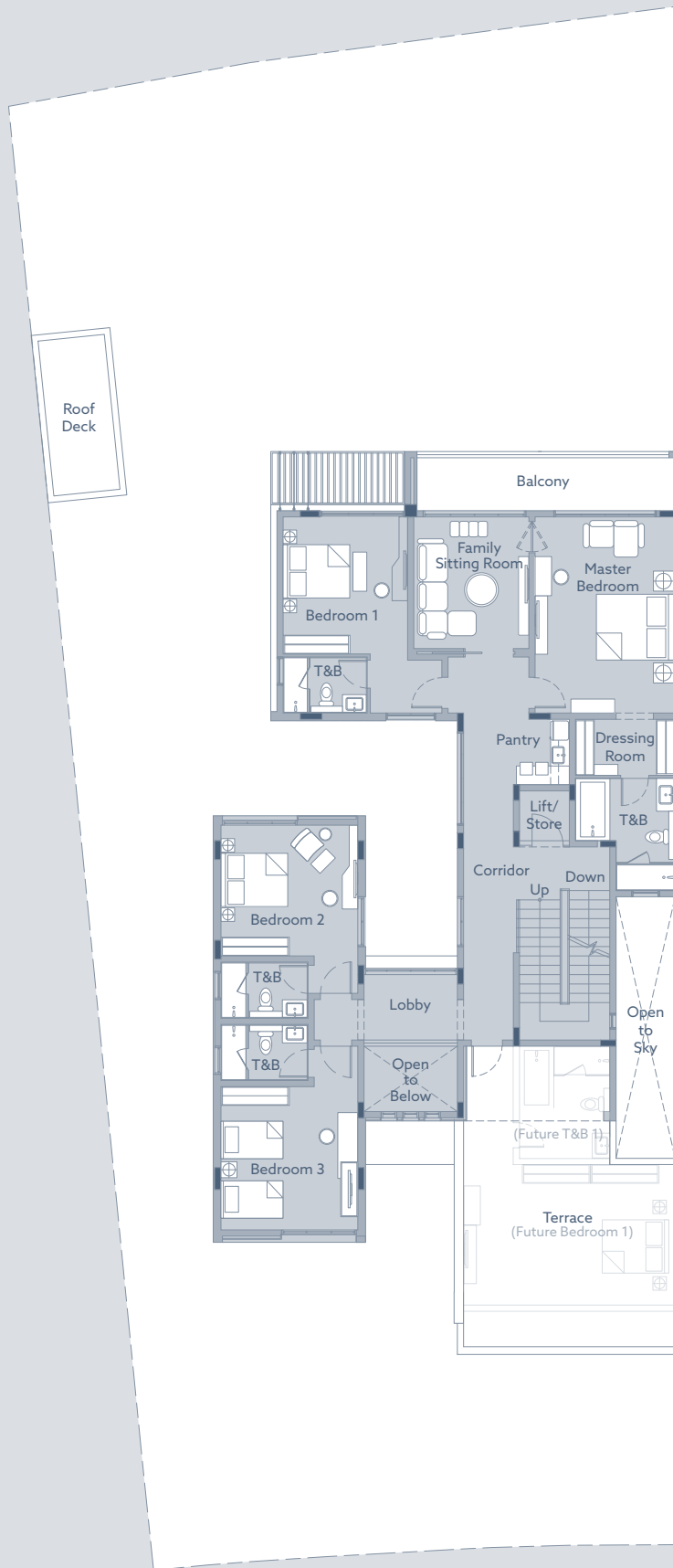
## البحر - 1 تفاصيل مساحات البناء

Level	Current Area (m2)	Expandable Area (m2)	مساحة التوسعة (متر مربع)	المساحة الحالية (متر مربع)	الطابق
Ground	231	10	10	231	الأرضي
First	227	52	52	227	الأول
Roof	42	117	117	42	السطح
<b>Total GFA</b>	<b>500</b>	<b>179</b>	<b>179</b>	<b>500</b>	<b>مساحة البناء الصافية</b>
Garage	45	-	-	45	المرآب
Pool Amenities	14	-	-	14	مرافق البركة
Pavilion	41	-	-	41	جناح خارجي
<b>Total Built-up Area</b>	<b>600</b>	<b>179</b>	<b>179</b>	<b>600</b>	<b>مساحة البناء الكلية</b>

## GROUND FLOOR APPROXIMATE FLOOR AREA (mm)

## الطابق الأرضي المساحة التقريبية (بالمليمترا)

Living Room	6300 x 5000	5000 x 6300	غرفة معيشة
Dining Room 1	6300 x 3000	3000 x 6300	غرفة طعام 1
Kitchen	6300 x 3750	3750 x 6300	مطبخ داخلي
Store	2900 x 1300	1300 x 2900	مخزن
Wet Kitchen	2500 x 3200	3200 x 2500	مطبخ خارجي
Lift/Store	1600 x 1600	1600 x 1600	مصعد/مخزن
Lobby	4400 x 2900	2900 x 4400	ردهة
Dining Room 2	3400 x 4400	4400 x 3400	غرفة طعام 2
Majlis	6900 x 4400	4400 x 6900	مجلس
Washroom	1430 x 1800	1800 x 1430	غرفة مغسلة
Toilet	1900 x 1800	1800 x 1900	حمام
Driver Room	2100 x 2700	2700 x 2100	غرفة سائق
Bathroom	1400 x 2100	2100 x 1400	حمام
Garage	11900 x 16750	16750 x 11900	المرآب
Future Bathroom	1800 x 2400	2400 x 1800	حمام مستقبلي



\*مساحات المخططات غير دقيقة.  
\*Floor plans are not to scale.

## AL BAHAR - 1

## البحر - 1

## FIRST FLOOR

## APPROXIMATE

## FLOOR AREA (mm)

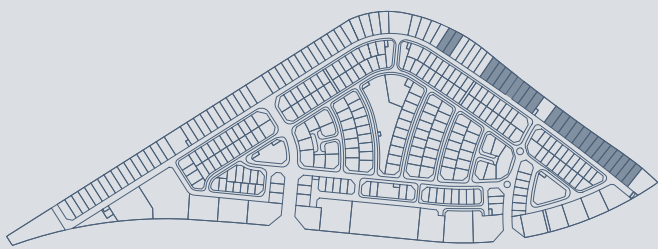
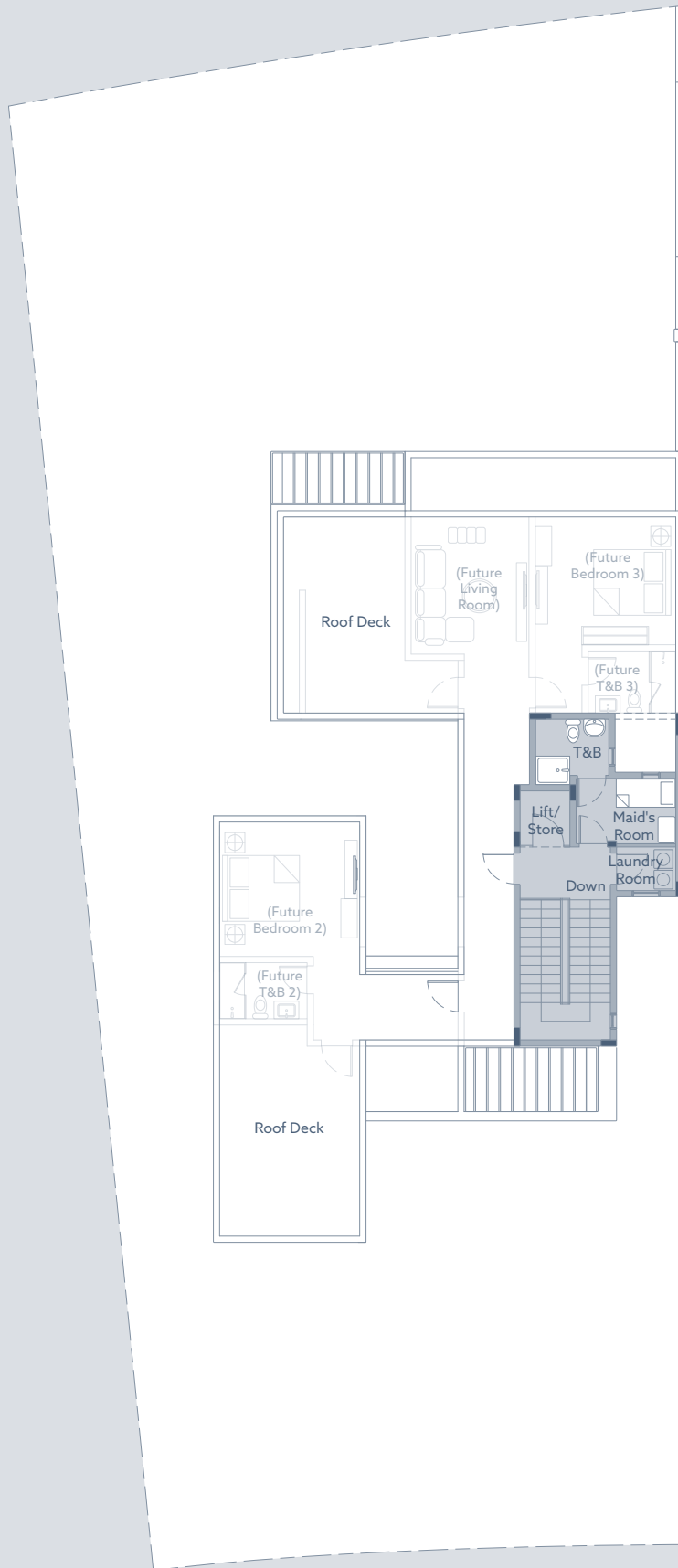
## الطابق الأول

## المساحة التقريبية

## (بالملي متر)

Balcony .....	1700 x 8500
Family Sitting Room .....	4200 x 3700
Master Bedroom .....	6300 x 4500
Dressing Room .....	1800 x 3200
Master Bathroom .....	3600 x 3200
Bedroom 1 .....	4400 x 4000
Bathroom 1 .....	1800 x 2700
Pantry .....	2100 x 1800
Lift/Store .....	1600 x 1600
Lobby .....	2100 x 2990
Bedroom 2 .....	4200 x 4400
Bathroom 2 .....	1800 x 2800
Bedroom 3 .....	4600 x 4400
Bathroom 3 .....	1800 x 2800
Future Bedroom 1 .....	4500 x 6700
Future Bathroom 1 .....	4000 x 2700

شرفة .....	٨٥٠٠ x ١٧٠٠٠
غرفة جلوس عائلية .....	٣٧٠٠ x ٤٢٠٠٠
غرفة نوم رئيسية .....	٤٥٠٠ x ٦٣٠٠٠
غرفة ملابس .....	٣٢٠٠ x ١٨٠٠٠
حمام رئيسي .....	٣٢٠٠ x ٣٢٠٠٠
غرفة نوم ١ .....	٤٤٠٠ x ٤٤٠٠٠
حمام ١ .....	٢٧٠٠ x ١٨٠٠٠
مطبخ تحضيرى .....	١٨٠٠ x ٢١٠٠٠
مصعد/مخزن .....	١٦٠٠ x ١٦٠٠٠
ردهة .....	٢٩٩٠ x ٢١٠٠٠
غرفة نوم ٢ .....	٤٤٠٠ x ٤٢٠٠٠
حمام ٢ .....	٢٨٠٠ x ١٨٠٠٠
غرفة نوم ٣ .....	٤٤٠٠ x ٤٦٠٠٠
حمام ٣ .....	٢٨٠٠ x ١٨٠٠٠
غرفة نوم مستقبلية ١ .....	٦٧٠٠ x ٤٥٠٠٠
حمام مستقبلي ١ .....	٢٧٠٠ x ٤٠٠٠٠



\*مساحات المخططات غير دقيقة.  
\*Floor plans are not to scale.

## AL BAHAR - 1

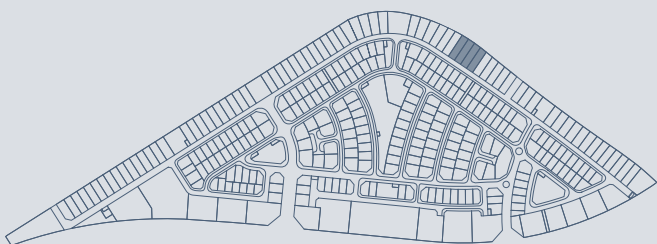
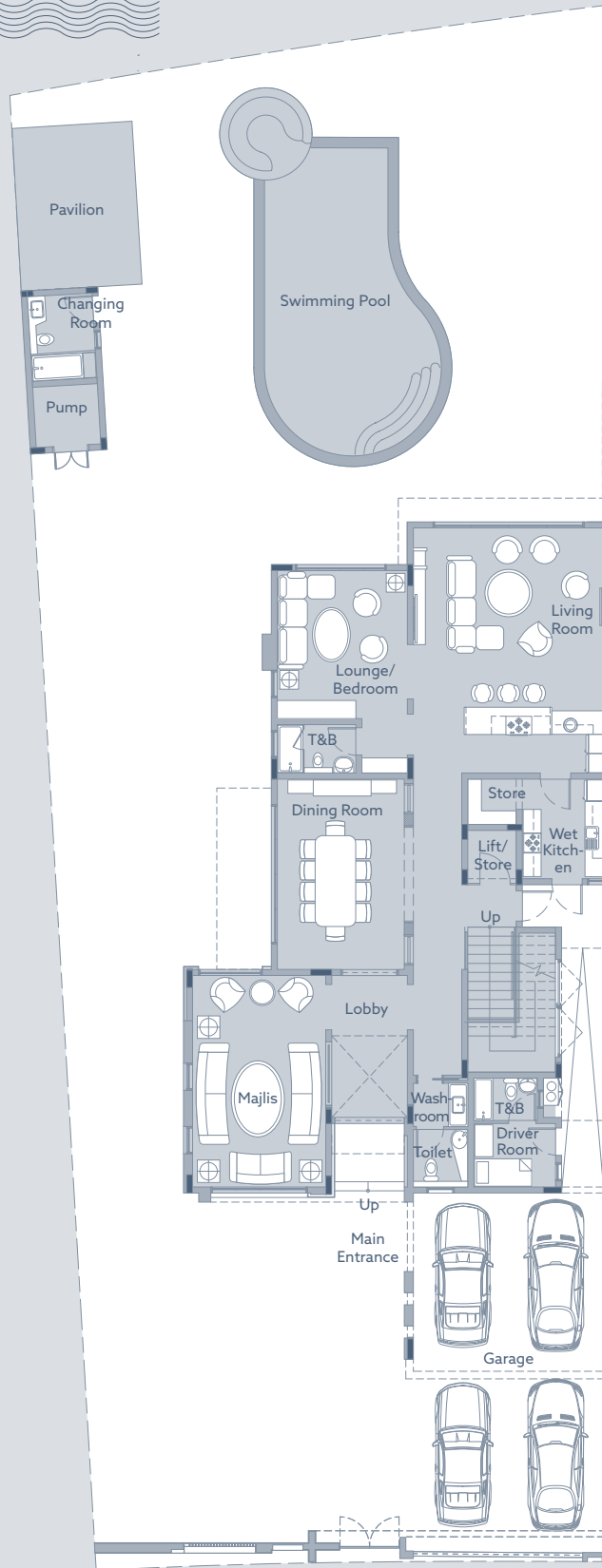
## البحر - 1

ROOF FLOOR  
APPROXIMATE  
FLOOR AREA (mm)

السطح  
المساحة التقريبية  
(بالمليمتر)

Laundry Room .....	1400 X 1900	١٩٠٠ x ١٤٠٠ .....	غرفة غسيل
Maids Room .....	2100 x 3200	٣٢٠٠ x ٢١٠٠ .....	غرفة خادمة
Bathroom .....	2100 x 2300	٢٣٠٠ x ٢١٠٠ .....	حمام
Lift/Store .....	1600 x 1620	١٦٢٠ x ١٦٠٠ .....	مصعد/مخزن
Future Bedroom 2 .....	4400 x 4200	٤٢٠٠ x ٤٤٠٠ .....	غرفة نوم مستقبليّة ٢
Future Bathroom 2 .....	2800 x 1800	١٨٠٠ x ٢٨٠٠ .....	حمام مستقبلي ٢
Future Bedroom 3 .....	4500 x 4100	٤١٠٠ x ٤٥٠٠ .....	غرفة نوم مستقبليّة ٣
Future Bathroom 3 .....	2800 x 2000	٢٠٠٠ x ٢٨٠٠ .....	حمام مستقبلي ٣
Future Living Room .....	4200 x 3700	٣٧٠٠ x ٤٢٠٠ .....	غرفة معيشة مستقبليّة

Sea



\*مساحات المخططات غير دقيقة.  
 \*Floor plans are not to scale.



## AL BAHAR - 2 AREA BREAKDOWN

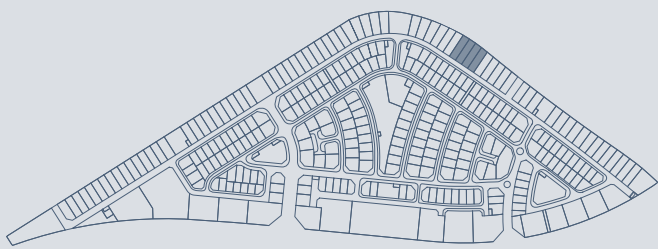
## البحر - ٢ تفاصيل مساحات البناء

Level	Current Area (m2)	Expandable Area (m2)	مساحة التوسعة (متر مربع)	المساحة الحالية (متر مربع)	الطابق
Ground	239	0	.	٢٣٩	الأرضي
First	205	60	٦٠	٢٠٥	الأول
Roof	40	118	١١٨	٤٠	السطح
<b>Total GFA</b>	<b>484</b>	<b>178</b>	<b>١٧٨</b>	<b>٤٨٤</b>	<b>مساحة البناء الصافية</b>
Garage	42	-	-	٤٢	المرآب
Pool Amenities	14	-	-	١٤	مرافق البركة
Pavilion	41	-	-	٤١	جناح خارجي
<b>Total Built-up Area</b>	<b>581</b>	<b>178</b>	<b>١٧٨</b>	<b>٥٨١</b>	<b>مساحة البناء الكلية</b>

## GROUND FLOOR APPROXIMATE FLOOR AREA (mm)

## الطابق الأرضي المساحة التقريبية (بالمليمتر)

Lounge/Bedroom	4900 x 4300	٤٩٠٠ x ٤٣٠٠	صالة/غرفة نوم
Living Room	8100 x 6300	٨١٠٠ x ٦٣٠٠	غرفة معيشة
Bathroom	1600 x 2500	١٦٠٠ x ٢٥٠٠	حمام
Dining Room	4200 x 6220	٤٢٠٠ x ٦٢٢٠	غرفة الطعام
Store	1500 x 1600	١٥٠٠ x ١٦٠٠	مخزن
Lift/Store	1600 x 1600	١٦٠٠ x ١٦٠٠	مصعد/مخزن
Wet Kitchen	3300 x 2700	٣٣٠٠ x ٢٧٠٠	مطبخ خارجي
Majlis	7000 x 4400	٧٠٠٠ x ٤٤٠٠	مجلس
Lobby	4700 x 2500	٤٧٠٠ x ٢٥٠٠	ردهة
Washroom	1400 x 1800	١٤٠٠ x ١٨٠٠	غرفة مغسلة
Toilet	1900 x 1800	١٩٠٠ x ١٨٠٠	حمام
Driver's Room	2100 x 2700	٢١٠٠ x ٢٧٠٠	غرفة سائق
Garage	11800 x 6300	١١٨٠٠ x ٦٣٠٠	مرآب



\*مساحات المخططات غير دقيقة.  
\*Floor plans are not to scale.

## AL BAHAR - 2

## البحر - ٢

## FIRST FLOOR

## APPROXIMATE

## FLOOR AREA (mm)

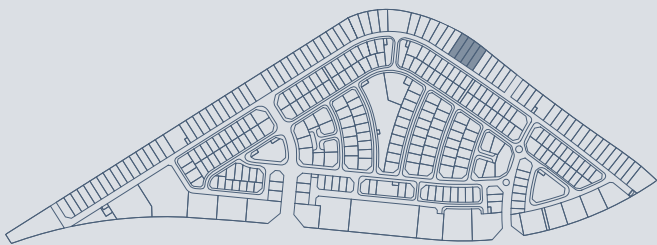
## الطابق الأول

## المساحة التقريبية

## (بالمليمترا)

Balcony .....	1900 x 6600
Bedroom 1 .....	4900 x 4300
Bathroom 1 .....	1600 x 2700
Master Bedroom .....	4500 x 6300
Dressing Room .....	2000 x 3800
Master Bathroom .....	3300 x 2700
Lobby .....	2000 x 2300
Pantry .....	1500 x 1800
Lift/Store .....	1600 x 1600
Family Sitting Room .....	6300 x 4500
Balcony .....	5700 x 1500
Bedroom 2 .....	5100 x 4400
Bathroom 2 .....	1700 x 2600
Future Bedroom 1 .....	6300 x 5200
Future Bathroom 1 .....	2800 x 3600

شرفة .....	١٩٠٠ x ٦٦٠٠
غرفة نوم ١ .....	٤٩٠٠ x ٤٣٠٠
حمام ١ .....	٢٧٠٠ x ١٦٠٠
غرفة نوم رئيسية .....	٤٥٠٠ x ٦٣٠٠
غرفة ملابس .....	٣٨٠٠ x ٢٠٠٠
حمام رئيسي .....	٢٧٠٠ x ٣٣٠٠
ردهة .....	٢٣٠٠ x ٢٠٠٠
مطبخ تحضيرى .....	١٨٠٠ x ١٥٠٠
مصعد/مخزن .....	١٦٠٠ x ١٦٠٠
غرفة جلوس عائلية .....	٤٥٠٠ x ٦٣٠٠
شرفة .....	١٥٠٠ x ٥٧٠٠
غرفة نوم ٢ .....	٤٤٠٠ x ٥١٠٠
حمام ٢ .....	٢٦٠٠ x ١٧٠٠
غرفة نوم مستقبلية ١ .....	٥٢٠٠ x ٦٣٠٠
حمام مستقبلي ١ .....	٣٦٠٠ x ٢٨٠٠



\*مساحات المخططات غير دقيقة.  
\*Floor plans are not to scale.

## AL BAHAR - 2

## البحر - ٢

## ROOF FLOOR

## APPROXIMATE

## FLOOR AREA (mm)

## السطح

## المساحة التقريبية

## (بالمليمتر)

Laundry Room .....	1900 x 1400	١٤. . x ١٩. .	غرفة غسيل
Lift/Store .....	1600 x 1600	١٦. . x ١٦. .	مصعد/مخزن
Maids Room .....	2000 x 2690	٢٦٩. . x ٢. .	غرفة خادمة
Bathroom .....	1300 x 2800	٢٨. . x ١٣. .	حمام
Future Bedroom 2 .....	4300 x 1900	١٩. . x ٤٣. .	غرفة نوم مستقبليّة ٢
Future Bathroom 2 .....	1600 x 2700	٢٧. . x ١٦. .	حمام مستقبلي ٢
Future Bedroom 3 .....	6300 x 4500	٤٥. . x ٦٣. .	غرفة نوم مستقبليّة ٣
Future Bathroom 3 .....	4500 x 2000	٢. . x ٤٥. .	حمام مستقبلي ٣
Future Living Room .....	6100 x 6300	٦٣. . x ٦١. .	غرفة معيشة مستقبليّة

# مخططات الطوابق مساحات مثالية من أجل راحتك ورفاهيتك



---

مخططات ممتازة  
تناسب كل احتياجاتك

البارح  
ALBAREH